



CATÁLOGO 2026

Razas Lecheras



¿QUIÉNES SOMOS?



MISIÓN

Colaborar con nuestros clientes y sus rebaños a alcanzar sus metas reproductivas, productivas y genéticas proveyéndoles productos, servicios y soluciones de calidad.



VISIÓN

Ser la empresa líder en todos los segmentos y productos que ofrecemos.

Ser reconocida por la calidad humana y profesional de nuestra gente.

NUESTROS PROGRAMAS

Alta ofrece programas y servicios de mejoramiento genético de su rebaño.



Alta GPS Personalice su plan genético e implemente toda su estrategia de reproducción del rebaño para obtener los máximos beneficios.

Queremos que la genética de su rebaño sea una inversión rentable. Cuando trabaja con su asesor de confianza de Alta, puede usar Alta GPS para obtener una solución integrada para obtener el máximo retorno de inversión.



G-STAR Avance rápido del progreso genético.

- Toros con prueba genómica para crear su mejor futuro hato.
- Elegidos específicamente para rendir en ambientes lecheros progresistas.



FUTURE STAR Alta fertilidad y crías saludables.

- Resultados probados como toro de alta fertilidad.
- Rasgos de parto que lo llevan por buen camino para crear más crías vivas y saludables.



CONCEPT PLUS DxD Toros de alta fertilidad.

- Semen convencional de alta fertilidad.
- Obtenga del 2% al 5% de ventaja en la tasa de concepción sobre el promedio de toros convencionales.



CONCEPT PLUS 511 Toros SexedULTRA de alta fertilidad.

- Nuestros toros sexados de alta fertilidad.
- Ofrecen del 3% al 7% de ventaja en la tasa de concepción sobre el toro sexado promedio.



HEALTH PLUS

- Los productores que dan prioridad a los rasgos de salud como la fertilidad de las hijas, vida productiva, facilidad de parto, natimortos y puntuación de células somáticas aprecian mucho el programa Health Plus de Alta.
- El índice de salud creado por Alta se enfoca en los rasgos de manejo, simplificando así la selección genética para vacas duraderas y sin problemas.

MUI

Modern Udder Index

Todo lo que necesita saber sobre el nuevo índice:

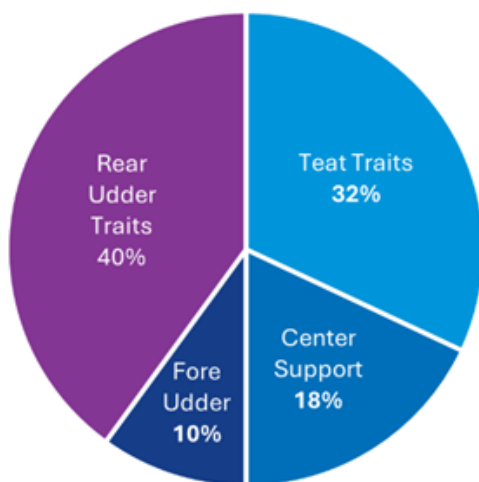
¿Qué es?

MUI, o Índice de Ubres Modernas, fue creado por PEAK para las lecherías progresistas que necesitan uno o ambos de los siguientes factores:

- » Énfasis en la selección de ubres que promuevan vacas de tamaño moderado, longevas y altamente productivas.
- » Una próxima generación de vacas que operen más eficientemente en la sala de ordeño o robot porque tienen una hendidura de ubre, longitud de pezones y colocación de pezones más deseables.

¿Qué rasgos se incluyen en el MUI?

Modern Udder Index



- 20% Altura de la ubre trasera*
- 20% Anchura de la ubre trasera*
- 14% Longitud del pezón***
- 10% Fijación de la ubre delantera*
- 9% Profundidad de la ubre***
- 9% Hendidura de la ubre***
- 9% Colocación del pezón trasero***
- 9% Colocación del pezón delantero***

* = rasgo con un máximo limitado

*** = rasgo bidireccional

¿Cuál es un buen número de MUI?

Los valores de MUI oscilan entre 0,00 y 15,00 aproximadamente. Números más altos son más favorables para crear vacas con ubres modernas que trabajen más funcionalmente en los ambientes lecheros progresivos de hoy.

¿Es relevante el MUI para rebaños que ordeñan a través de una sala de ordeño?

Los mismos rasgos que causan problemas a los rebaños robotizados también conducen a una falta de eficiencia en las salas de ordeño. Es difícil para los miembros del equipo de ordeño colocar unidades de ordeño en pezones demasiado cortos o juntos. Las salas de ordeño también tienen un límite en el tamaño de las vacas que caben cómodamente en cada establo. Sabiendo esto, el MUI es una solución para tratar los rasgos de la ubre buscando moderar la estatura y mantener la producción.

ÍNDICE

Calostro	6 €
Holando.....	11 €
Hormonas reproductivas.....	20 €
Jersey	25 €
Ale-Bet.....	27 €
Pardo Suizo	29 €
Parches Detectores de celo.....	30 €
Girolando.....	31 €
Igenity Select.....	33 €
Gyr Lechero	35 €
Búfalos.....	39 €
Equipos de Inseminación	41 €
Glosario	42 €
Asesores técnicos	43 €

CALOSTRO 100[®]

Calostro Bovino Natural en Polvo



Los terneros lecheros son la próxima generación de animales en el rebaño de ordeño. Para alcanzar su potencial genético, necesitan un comienzo sólido desde el primer día de vida. El calostro es esencial para la supervivencia de los terneros y tiene un impacto duradero en la productividad a lo largo de la vida. Con aplicaciones de calostro para cada escenario de parto, SCCL tiene las soluciones para preparar a cada ternero para el éxito.

Defender



Reemplazo

Sustitución completa del calostro materno por un producto de calostro.

Suplemento

Alimentar con un producto de calostro además del calostro materno disponible.

Enriquecimiento

Agregar calostro en polvo directamente en el calostro materno para mejorar la calidad.

Transición



Imita la leche de transición agregando calostro en polvo a la dieta de leche entera o sustituto de leche del ternero durante las primeras dos semanas de vida para proporcionar nutrición continua y mantener la salud intestinal.

Restaurar



Alimentar con un producto de calostro para reconstruir la salud intestinal en momento de estrés.

PREGUNTAS

FRECUENTES



¿Cuánto tiempo se puede conservar el calostro?

- Después de recoger y analizar su propio calostro con un refractómetro Brix o un hidrómetro, el calostro que no se vaya a utilizar para la alimentación inmediata se puede almacenar de dos formas diferentes: refrigerado en la heladera o congelado en el congelador.
- Si el calostro se va a administrar más tarde o en las siguientes 24 horas, se puede refrigerar entre 1 y 1,5 °C.
- Si el calostro no se va a utilizar antes de 24 horas, se puede congelar en la primera hora de su recogida a una temperatura de -20 a -21 °C. Este calostro podría utilizarse de forma segura durante unos 6 meses, y algunos sostienen que puede utilizarse hasta un año.
- Es importante recordar que los ciclos repetidos de congelación-descongelación dañan y afectan drásticamente a los anticuerpos funcionales del calostro, por lo que se reduce la vida útil del calostro congelado.

Calostro bovino 100% natural

Fuente de inmunoglobulinas esenciales, factores de crecimiento, grasa, lactosa, vitaminas y minerales necesarios para el correcto rendimiento y salud de sus terneros.

Tiene todos los componentes del calostro natural.

No contiene suero de sangre o huevo ni leche en su composición.

Seguro y efectivo

Aprobado por varias organizaciones mundiales como USDA, CFIA y MAPA.

Comprobado científicamente y con soporte técnico diferenciado en el mercado.

Beneficio y calidad a cualquier hora

Asegure el calostrado de su rebaño de forma rápida, segura y cómoda.

Ideal para animales nacidos en partos nocturnos.

Excelente opción para animales nacidos de FIV cuando se desconoce la calidad del calostro de las receptoras.

Indicado para partos prematuros, múltiples o auxiliados.

El calostro de baja o media calidad inmunológica puede ser enriquecido con Calostro 100, convirtiéndolo en un calostro de alta calidad inmunológica.

Formas de uso

1 Uso como enriquecedor o corregidor de calostro

Brix de calostro Fresco/Descongelado	Calidad Inmunológica
≥ 25%	Excelente
22-24%	Buena
19-21%	Media
≤ 18%	Baja



Después de evaluar la calidad inmunológica, si el calostro no alcanza al menos el 25% de Brix, o si queremos enriquecer el calostro a valores de Brix más altos, podemos hacerlo de manera sencilla, basta adicionar 1 medida (15 g) de Calostro 100 por cada litro de calostro fresco o descongelado, para aumentar 1% del valor de Brix (%).

La siguiente tabla demuestra la cantidad de gramos de calostro 100® a ser agregados en 2 litros de calostro fresco o descongelado, para aumentar el valor de Brix (%)

Tabla para enriquecimiento de calostro con Calostro 100®

¿A qué calidad quiero llegar?

¿Qué calidad de calostro tengo?	2 L	22%	23%	24%	25%	26%	27%	28%	29%	30%
	18%		120	150	180	210	240	270	300	330
19%		90	120	150	180	210	240	270	300	330
20%		60	90	120	150	180	210	240	270	300
21%		30	60	90	120	150	180	210	240	270
22%		0	30	60	90	120	150	180	210	240
23%		0	0	30	60	90	120	150	180	210
24%		0	0	0	30	60	90	120	150	180
25%		0	0	0	0	30	60	90	120	150

¿Cuántos g debo agregar para 2 L de Calostro fresco?

2 Uso como sustituto o reemplazo del calostro materno

¿Cómo preparar?

En 2 L de agua potable a temperatura de 43 a 49 °C adicionar dos paquetes de calostro 100®, mezclar hasta diluir bien el producto y posteriormente ofrecer al recién nacido en mamadera o sonda nasogástrica a 38 a 39 °C.

Para reemplazo utilizar como mínimo dos paquetes.



3 Uso sistema simplificado de calostro (SSC)

En caso de no medir calidad de calostro se recomienda utilizar 1/3 de la bolsa de Calostro 100® (156 g), esta cantidad debe ser agregada a los 4 litros del calostro materno recién ordeñado mezclar bien hasta diluir correctamente el producto, posteriormente ofrecer el calostro enriquecido.



¡¡IMPORTANTE! El preparado de este producto debe ser en las mejores condiciones higiénicas y con agua de calidad para garantizar su resultado.

Los terneros pueden nacer en medio de la noche, necesitando ayuda para el parto o como gemelos. Debemos estar lo más preparados posible. Hemos desarrollado un protocolo simple para ayudarlo a determinar cuándo su ternero necesita un **suplemento o sustituto** de calostro.

PROTOCOLO DE USO PARA TERNEROS NEONATOS DE CARNE

¿Cuál escenario describe mejor a su ternero recién nacido?

Escenario 1

- ✗ El ternero no mama.
- ✗ Ternero nació por cesárea o tuvo un nacimiento asistido.
- ✗ Condiciones húmedas, frías o extremo calor.
- ✗ Parto gemelar.
- ✗ Muerte de la madre.
- ✗ Ubre o teta de mala conformación o cuidado inadecuado, común en vaquillas de primer parto.

¡EL TERNERO NECESITA AYUDA!

Reemplace por Calostro 100® y alimente al ternero idealmente después del nacimiento, dentro de las primeras 2 horas de vida, administre 120 a 180 g de IgG (equivalente a 1 sobre de Calostro 100® de 470 g).



Escenario 2

- ✓ El ternero está de pie.
- ✗ El ternero es lento para mamar.

¡EL TERNERO NECESITA ALGO AYUDA!

Alimente con Calostro 100® idealmente después del nacimiento, dentro de las primeras 2 horas de vida, administre 50 g a 60 g de IgG (equivalente al medio sobre de Calostro 100® de 235 g).



Escenario 3

- ✓ El ternero está de pie.
- ✓ El ternero está mamando vigorosamente.
- ✓ La vaca y el ternero permanecen en contacto.

NO HACE FALTA INTERVENIR



6 a 12 HORAS MÁS TARDE

- ✗ El ternero es aún lento para pararse.

¡EL TERNERO NECESITA MÁS AYUDA!

Dele una segunda toma de Calostro, administre 120 g a 180 g de IgG (equivalente a 1 sobre de Calostro 100® de 470 g).



- ✓ El ternero está de pie y mamando vigorosamente.

NO HACE FALTA INTERVENIR



CALOSTRO 100[®]

y su uso en ovinos y caprinos

La mejor protección para los recién nacidos

El Calostro bovino en polvo puede ser utilizado para sustituir el calostro de cabras y ovejas, formulado para proteger a los recién nacidos, permitiéndoles expresar todo su potencial productivo.

- » Reduce la morbilidad y la mortalidad.
- » Proporciona anticuerpos esenciales.
- » Práctico y fácil de usar.

Posología:

Suministrar 10 g del producto por kg del peso corporal al nacer, diluirlo en agua potable a 45 °C.

Vea los ejemplos:

Peso del recién nacido (kg)	Cantidad del producto (g)	Cantidad de agua (mL)
3	30	110
4	40	150
5	50	190

Suministrar 2 dosis en las primeras 18 horas de vida, en una mamadera

IMPORTANTE

Cada paquete de Calostro 100[®] contiene 470 g de producto



HOLANDO



AltaARI Sire - WILRA GAMEDAY KAHN-ET

TPI
3135

NM\$
600

AltaARI 011HO17765

VIGILANCIA 32887
KAHN X GAMEDAY
HOARGM000007119312 | DOB 2/18/2024
aAa | EFI 13.0 %
Haplotipos: HH1F HH2F HH3F HH4F HH5F HCDF HH6F HMW0
Beta-Caseína: A2A2
Fecha Desarrollado por CDCB | HA-USA 202512

CONFORMACIÓN (Basado en 0 Hijas en 0 Hatos)

	-2	-1	0	1	2	
Estatura						+0.29 Alta
Fortaleza						+0.15 Fuerte
Prof. Cuerpo						+0.16 Profunda
Fortaleza Lechera						+0.68 Abierta
Angulo Grupa						-0.43 Isq. Alto
Ancho Grupa						+0.96 Ancha
Patas lateral						+1.16 Curvas
Vista Patas Post.						-0.47 Cerradas
Angulo de Pie						+0.40 Alto
Score Patas						+0.18 Alto
Col. Ubre Ant.						+0.96 Fuerte
Alt. Ubre Post.						+1.47 Alto
Anch Ubre Pos						+1.75 Ancho
Hend. Ubre						+1.24 Fuerte
Prof de Ubre						+0.76 No Prof.
Coloc. Pezones						+1.50 juntos
Col Pezón Tras.						+2.01 juntos
Largo Pezones						-0.82 Cortos

PRODUCCIÓN (0 Hijas en 0 Hatos) 81% Rel

			CM\$	
Leche	914 Lbs			\$624
Proteína	41 Lbs	0.04%	FM\$	\$546
Grasa	66 Lbs	0.10%	GM\$	\$555

SALUD Y EFICIENCIA

PL	3.7	REI	0.1	MAST	1.8
SCS	2.74	DPR	-1.1	METR	0.4
C-Liv	-0.5	CCR	0.6	CETO	0.2
H-Liv	+0.2	HCR	0.9	F.Leche	0.1
DWP\$	648	EFC	0.4	DA	0.4
MSPD	6.8	FSAV	-29	RETP	-1.3

RASGOS DE PARTO

F. Parto Toro	1.7	63% Rel	Nac Muerto Toro	5.3	61% Rel
F. Parto Hija	2.9	62% Rel	Nac Muerto Hija	4.8	61% Rel

CONFORMACIÓN

PTAT	1.14	MUI	8.0	BWC	0.03
		UDC	1.24	FLC	-0.04



Padre: COOKIECUTTER HOLYSMOKES-ET

TPI
3003

NM\$
408

ALTABLEOCEAN 011HO17541

VIGILANCIA 32631 HLMSKS PRSUIT PLDGE
HOLYSMOKES X PURSUIT
HOARGM000007045228 | DOB 6/23/2023
aAa | EFI 12.4 %
Haplotipos: HH1F HH2F HH3F HH4F HH5F HCDF HH6F HMW0
Kappa-Caseína: BE Beta-Caseína: A1A2
Fecha Desarrollado por CDCB | HA-USA 202512

CONFORMACIÓN (Basado en 0 Hijas en 0 Hatos)

	-2	-1	0	1	2	
Estatura						+0.54 Alta
Fortaleza						+0.49 Fuerte
Prof. Cuerpo						+0.43 Profunda
Fortaleza Lechera						+0.83 Abierta
Angulo Grupa						-0.11 Isq. Alto
Ancho Grupa						+0.54 Ancha
Patas lateral						+0.35 Curvas
Vista Patas Post.						+1.03 Abiertas
Angulo de Pie						+0.78 Alto
Score Patas						+1.01 Alto
Col. Ubre Ant.						+1.26 Fuerte
Alt. Ubre Post.						+1.46 Alto
Anch Ubre Pos						+1.53 Ancho
Hend. Ubre						+0.10 Fuerte
Prof de Ubre						+0.66 No Prof.
Coloc. Pezones						+0.13 juntos
Col Pezón Tras.						+0.14 juntos
Largo Pezones						+0.63 Largos

PRODUCCIÓN (0 Hijas en 0 Hatos) 80% Rel

			CM\$	
Leche	492 Lbs			\$432
Proteína	28 Lbs	0.04%	FM\$	\$355
Grasa	38 Lbs	0.07%	GM\$	\$397

SALUD Y EFICIENCIA

PL	2.4	REI	1.0	MAST	2.0
SCS	2.72	DPR	0.1	METR	0.7
C-Liv	-1.2	CCR	0.8	CETO	0.6
H-Liv	+0.1	HCR	2.0	F.Leche	-0.2
DWP\$	427	EFC	4.2	DA	0.3
MSPD	7.0	FSAV	-39	RETP	0.1

RASGOS DE PARTO

F. Parto Toro	1.1	63% Rel	Nac Muerto Toro	3.4	61% Rel
F. Parto Hija	1.6	62% Rel	Nac Muerto Hija	3.4	61% Rel

CONFORMACIÓN

PTAT	1.17	MUI	13.1	BWC	0.21
		UDC	0.97	FLC	0.96



TPI
3010

NM\$
567

AltaCHAVO

011H015444

PEAK ALTACHAVO-ET
 GAMECHANGER X RESOLVE
 HO840M003207349716 | DOB 12/2/2019
 aAa 246 | DMS 234,345 | EFI 12.4 %
 Haplotipos: HH1F HH2F HH3F HH4F HH5F HCDF HH6F HMWO
 Genetic Codes: TC TD TE TL TP TR TV TY
 Kappa-Caseína: BB Beta-Caseína: A1A1
 Fecha Desarrollado por CDCB | HA-USA 202512

CONFORMACIÓN (Basado en 50 Hijas en 5 Hatos)

	-2	-1	0	1	2	
Estatura						+0.50 Alta
Fortaleza						-0.40 Débil
Prof. Cuerpo						-0.37 No Prof.
Fortaleza Lechera						0.00 estrecha
Angulo Grupa						+0.34 Inclinada
Ancho Grupa						-0.94 Angosta
Patas lateral						-2.02 Rectas
Vista Patas Post.						+0.37 Abiertas
Angulo de Pie						+1.38 Alto
Score Patas						+0.23 Alto
Col. Ubre Ant.						+1.78 Fuerte
Alt. Ubre Post.						+0.54 Alto
Anch Ubre Pos						+0.13 Ancho
Hend. Ubre						-0.02 Débil
Prof de Ubre						+1.83 No Prof.
Coloc. Pezones						+0.40 juntos
Col Pezón Tras.						+0.07 juntos
Largo Pezones						-0.78 Cortos

PRODUCCIÓN (572 Hijas en 96 Hatos) 97% Rel

			CM\$	
Leche	231 Lbs			\$585
Proteína	21 Lbs	0.05%	FM\$	\$521
Grasa	59 Lbs	0.19%	GM\$	\$583

SALUD Y EFICIENCIA

PL	2.0 REI	1.2 MAST	-0.3
SCS	3.05 DPR	0.5 METR	0.7
C-Liv	+1.8 CCR	1.6 CETO	1.3
H-Liv	+0.6 HCR	2.9 F.Leche	0.2
DWP\$	455 EFC	2.6 DA	0.4
MSPD	7.6 FSAV	174 RETP	-0.4

RASGOS DE PARTO

F. Parto Toro	1.3	94% Rel	Nac Muerto Toro	2.9	87% Rel
F. Parto Hija	1.4	78% Rel	Nac Muerto Hija	3.3	83% Rel

CONFORMACIÓN

PTAT	0.71 MUI	8.8 BWC	-0.36
	UDC	0.78 FLC	0.15



TPI
2936

NM\$
508

AltaCRAZY

011H016986

GAJC RASHFORD ELON CRAZY T/E
 ELON X RIVETING
 HOARGM00000E105788 | DOB 8/25/2022
 aAa | EFI 12.2 %
 Haplotipos: HH1F HH2F HH3F HH4F HH5F HCDF HH6F HMWO
 Kappa-Caseína: AA Beta-Caseína: A2A2
 Fecha Desarrollado por CDCB | HA-USA 202512

CONFORMACIÓN (Basado en 0 Hijas en 0 Hatos)

	-2	-1	0	1	2	
Estatura						-0.71 Baja
Fortaleza						-0.82 Débil
Prof. Cuerpo						-0.94 No Prof.
Fortaleza Lechera						-0.03 estrecha
Angulo Grupa						+1.07 Inclinada
Ancho Grupa						+0.10 Ancha
Patas lateral						+1.23 Curvas
Vista Patas Post.						-0.76 Cerradas
Angulo de Pie						-1.32 Bajo
Score Patas						-0.41 Bajo
Col. Ubre Ant.						+0.75 Fuerte
Alt. Ubre Post.						+1.59 Alto
Anch Ubre Pos						+0.73 Ancho
Hend. Ubre						-0.37 Débil
Prof de Ubre						+0.60 No Prof.
Coloc. Pezones						+0.26 juntos
Col Pezón Tras.						+0.02 juntos
Largo Pezones						-1.12 Cortos

PRODUCCIÓN (0 Hijas en 0 Hatos) 81% Rel

			CM\$	
Leche	1011 Lbs			\$506
Proteína	28 Lbs	-0.02%	FM\$	\$512
Grasa	30 Lbs	-0.04%	GM\$	\$550

SALUD Y EFICIENCIA

PL	2.6 REI	1.8 MAST	-1.3
SCS	2.90 DPR	1.2 METR	0.4
C-Liv	-0.7 CCR	2.7 CETO	-0.9
H-Liv	0.0 HCR	3.0 F.Leche	0.0
DWP\$	0 EFC	5.2 DA	-0.2
MSPD	6.9 FSAV	318 RETP	-0.9

RASGOS DE PARTO

F. Parto Toro	1.3	63% Rel	Nac Muerto Toro	3.3	61% Rel
F. Parto Hija	1.4	62% Rel	Nac Muerto Hija	2.8	61% Rel

CONFORMACIÓN

PTAT	0.33 MUI	11.3 BWC	-0.80
	UDC	0.93 FLC	-0.45



TPI
3250

NM\$
758

AltaFASTPRIZE 011H016461

PEAK ALTAFASTPRIZE-ET
AltaGADZOOK X PURSUIT
H0840M003247843746 | DOB 6/7/2022
aAa 342 | DMS 234,123 | EFI 12.8 %
Haplotipos: HH1F HH2F HH3F HH4F HH5F HCDF HH6F HMW0
Genetic Codes: TC TD TE TL TP TR TV TY
Kappa-Caseína: BB Beta-Caseína: A1A2
Fecha Desarrollado por CDCB | HA-USA 202512



CONFORMACIÓN (Basado en 0 Hijas en 0 Hatos)

	-2	-1	0	1	2	
Estatura						+0.65 Alta
Fortaleza						+0.32 Fuerte
Prof. Cuerpo						+0.48 Profunda
Fortaleza Lechera						+1.05 Abierta
Angulo Grupa						+0.87 Inclínada
Ancho Grupa						+1.20 Ancha
Patas lateral						-0.08 Rectas
Vista Patas Post.						-0.14 Cerradas
Angulo de Pie						+0.22 Alto
Score Patas						+0.01 Alto
Col. Ubre Ant.						+0.76 Fuerte
Alt. Ubre Post.						+0.56 Alto
Anch Ubre Pos						+1.52 Ancho
Hend. Ubre						+0.93 Fuerte
Prof de Ubre						+0.41 No Prof.
Coloc. Pezones						+0.91 juntos
Col Pezón Tras.						+1.16 juntos
Largo Pezones						-0.21 Cortos

PRODUCCIÓN (0 Hijas en 0 Hatos) 82% Rel

Leche	339 Lbs	CM\$	\$806
Proteína	40 Lbs	0.11% FM\$	\$651
Grasa	86 Lbs	0.27% GM\$	\$737

SALUD Y EFICIENCIA

PL	3.4	REI	0.4	MAST	1.7
SCS	2.74	DPR	0.1	METR	3.5
C-Liv	+1.4	CCR	1.1	CETO	0.4
H-Liv	-0.2	HCR	0.2	F.Leche	0.1
DWP\$	858	EFC	1.8	DA	-0.1
MSPD	6.6	FSAV	8	RETP	1.4

RASGOS DE PARTO

F. Parto Toro	1.2	94% Rel	Nac Muerto Toro	3.7	88% Rel
F. Parto Hija	1.0	70% Rel	Nac Muerto Hija	4.0	65% Rel

CONFORMACIÓN

PTAT	0.80	MUI	10.2	BWC	0.13
		UDC	0.74	FLC	-0.16



TPI
3057

NM\$
654

AltaINTEREST 011H015813

PEAK ALTAINTEREST-ET
AltaPLINKO X POSITIVE
H0840M003215425805 | DOB 9/9/2020
aAa 231 | DMS 135,561 | EFI 13.3 %
Haplotipos: HH1F HH2F HH3F HH4F HH5F HCDF HH6F HMW0
Genetic Codes: TC TD TE TL TP TR TV TY
Kappa-Caseína: AB Beta-Caseína: A1A1
Fecha Desarrollado por CDCB | HA-USA 202512



CONFORMACIÓN (Basado en 301 Hijas en 41 Hatos)

	-2	-1	0	1	2	
Estatura						-0.30 Baja
Fortaleza						-0.60 Débil
Prof. Cuerpo						-0.39 No Prof.
Fortaleza Lechera						+1.11 Abierta
Angulo Grupa						+2.17 Inclínada
Ancho Grupa						+0.73 Ancha
Patas lateral						-0.39 Rectas
Vista Patas Post.						-0.29 Cerradas
Angulo de Pie						-0.62 Bajo
Score Patas						-0.33 Bajo
Col. Ubre Ant.						-0.77 Débil
Alt. Ubre Post.						-0.33 Bajo
Anch Ubre Pos						+0.87 Ancho
Hend. Ubre						-0.58 Débil
Prof de Ubre						-1.46 Profunda
Coloc. Pezones						-0.17 Alejados
Col Pezón Tras.						-0.18 Alejados
Largo Pezones						-0.78 Cortos

PRODUCCIÓN (847 Hijas en 110 Hatos) 97% Rel

Leche	2081 Lbs	CM\$	\$655
Proteína	64 Lbs	-0.01% FM\$	\$651
Grasa	79 Lbs	-0.02% GM\$	\$635

SALUD Y EFICIENCIA

PL	0.4	REI	-0.2	MAST	0.1
SCS	3.07	DPR	-2.1	METR	0.9
C-Liv	-1.0	CCR	-1.3	CETO	-0.6
H-Liv	-1.0	HCR	-0.3	F.Leche	0.0
DWP\$	490	EFC	3.7	DA	-0.8
MSPD	7.0	FSAV	40	RETP	0.4

RASGOS DE PARTO

F. Parto Toro	0.8	95% Rel	Nac Muerto Toro	3.5	82% Rel
F. Parto Hija	1.2	80% Rel	Nac Muerto Hija	3.3	77% Rel

CONFORMACIÓN

PTAT	-0.25	MUI	6.8	BWC	-0.93
		UDC	-0.43	FLC	-0.30



TPI
3175

NM\$
826

AltaKEVLOW 011H015655

PEAK ALTAKEVLOW-ET
AltaPLINKO X MARIUS
HO840M003212150639 | DOB 6/25/2020
aAa 234 | DMS 123,135 | EFI 13.3 %
Haplotipos: HH1F HH2F HH3F HH4F HH5F HCDF HH6F HMW0
Genetic Codes: TC TD TE TL TP TR TV TY
Kappa-Caseína: BE Beta-Caseína: A1A1
Fecha Desarrollado por CDCB | HA-USA 202512



CONFORMACIÓN (Basado en 134 Hijas en 24 Hatos)

	-2	-1	0	1	2	
Estatura						+0.14 Alta
Fortaleza						-0.96 Débil
Prof. Cuerpo						-0.56 No Prof.
Fortaleza Lechera						+1.02 Abierta
Angulo Grupa						+1.36 Inclínada
Ancho Grupa						+0.09 Ancha
Patas lateral						-0.58 Rectas
Vista Patas Post.						-1.50 Cerradas
Angulo de Pie						-0.63 Bajo
Score Patas						-1.05 Bajo
Col. Ubre Ant.						-0.58 Débil
Alt. Ubre Post.						-0.75 Bajo
Anch Ubre Pos						+0.18 Ancho
Hend. Ubre						-0.06 Débil
Prof de Ubre						-0.35 Profunda
Coloc. Pezones						-0.26 Alejados
Col Pezón Tras.						-0.25 Alejados
Largo Pezones						-0.24 Cortos

PRODUCCIÓN (269 Hijas en 35 Hatos) 96% Rel

Leche	874 Lbs	CM\$		\$866
Proteína	53 Lbs	0.09% FM\$		\$735
Grasa	128 Lbs	0.34% GM\$		\$831

SALUD Y EFICIENCIA

PL	0.0	REI	-0.6	MAST	0.9
SCS	2.92	DPR	-2.6	METR	1.5
C-Liv	-3.4	CCR	-0.9	CETO	0.1
H-Liv	-1.9	HCR	-1.8	F.Leach	0.0
DWP\$	736	EFC	2.7	DA	-0.7
MSPD	6.8	FSAV	181	RETP	0.5

RASGOS DE PARTO

F. Parto Toro	1.0	95% Rel	Nac Muerto Toro	3.6	93% Rel
F. Parto Hija	1.7	95% Rel	Nac Muerto Hija	4.3	93% Rel

CONFORMACIÓN

PTAT	-0.39	MUI	7.1	BWC	-1.17
		UDC	-0.43	FLC	-1.26



TPI
3009

NM\$
567

AltaKLAEBO 011H012323

PEAK ALTAKLAEBO-ET
GUARANTEE X JEDI
HOCANM000012948857 | DOB 10/25/2017
aAa 342 | DMS 345,135 | EFI 12.7 %
Haplotipos: HH1F HH2F HH3F HH4F HH5F HCDF HH6F HMW0
Genetic Codes: TC TD TE TL TP TR TV TY
Kappa-Caseína: BB Beta-Caseína: A2A2
Fecha Desarrollado por CDCB | HA-USA 202512



CONFORMACIÓN (Basado en 1931 Hijas en 289 Hatos)

	-2	-1	0	1	2	
Estatura						+0.84 Alta
Fortaleza						+0.26 Fuerte
Prof. Cuerpo						+0.26 Profunda
Fortaleza Lechera						+0.15 Abierta
Angulo Grupa						-0.44 Isq. Alto
Ancho Grupa						+1.06 Ancha
Patas lateral						+0.44 Curvas
Vista Patas Post.						-2.88 Cerradas
Angulo de Pie						-0.13 Bajo
Score Patas						-1.59 Bajo
Col. Ubre Ant.						+0.42 Fuerte
Alt. Ubre Post.						-0.22 Bajo
Anch Ubre Pos						-0.01 Angosto
Hend. Ubre						+0.73 Fuerte
Prof de Ubre						+0.68 No Prof.
Coloc. Pezones						+0.80 juntos
Col Pezón Tras.						+1.04 juntos
Largo Pezones						-1.50 Cortos

PRODUCCIÓN (6125 Hijas en 537 Hatos) 99% Rel

Leche	544 Lbs	CM\$		\$601
Proteína	37 Lbs	0.07% FM\$		\$491
Grasa	43 Lbs	0.08% GM\$		\$570

SALUD Y EFICIENCIA

PL	3.5	REI	1.4	MAST	4.4
SCS	2.76	DPR	1.8	METR	1.4
C-Liv	+1.4	CCR	3.0	CETO	1.7
H-Liv	+0.4	HCR	-0.8	F.Leach	0.3
DWP\$	657	EFC	5.9	DA	0.3
MSPD	7.0	FSAV	-13	RETP	0.4

RASGOS DE PARTO

F. Parto Toro	0.8	99% Rel	Nac Muerto Toro	2.6	97% Rel
F. Parto Hija	1.2	96% Rel	Nac Muerto Hija	3.0	96% Rel

CONFORMACIÓN

PTAT	0.24	MUI	4.4	BWC	0.51
		UDC	0.04	FLC	-1.23



TPI
3085

NM\$
572

AltaLAS-RED 011H016877

APRILDAY ALTALAS-RED-ET
AltaREFINE-RED X SIGNATURE *RC
HO840M003252208438 | DOB 11/24/2022
aAa 432 | DMS 246,234 | EFI 11.6 %
Haplotipos: HH1F HH2F HH3F HH4F HH5F HCDF HH6F HMW0
Genetic Codes: TC TD TE TL TP TV TY
Kappa-Caseína: AE Beta-Caseína: A1A2
Fecha Desarrollado por CDCB | HA-USA 202512



CONFORMACIÓN (Basado en 0 Hijas en 0 Hatos)

	-2	-1	0	1	2	
Estatura						+0.55 Alta
Fortaleza						-0.59 Débil
Prof. Cuerpo						-0.59 No Prof.
Fortaleza Lechera						+0.20 Abierta
Angulo Grupa						+2.01 Inclinada
Ancho Grupa						+0.09 Ancha
Patas lateral						+0.11 Curvas
Vista Patas Post.						+0.75 Abiertas
Angulo de Pie						+0.70 Alto
Score Patas						+0.84 Alto
Col. Ubre Ant.						+1.00 Fuerte
Alt. Ubre Post.						+1.65 Alto
Anch Ubre Pos						+0.97 Ancho
Hend. Ubre						-0.11 Débil
Prof de Ubre						+1.30 No Prof.
Coloc. Pezones						+0.34 juntos
Col Pezón Tras.						+0.30 juntos
Largo Pezones						-1.31 Cortos

PRODUCCIÓN (0 Hijas en 0 Hatos) 81% Rel

			CM\$	
Leche	796 Lbs			\$591
Proteína	35 Lbs	0.03%	FM\$	\$529
Grasa	44 Lbs	0.04%	GM\$	\$559

SALUD Y EFICIENCIA

PL	3.7	REI	1.0	MAST	1.1
SCS	2.81	DPR	1.3	METR	1.2
C-Liv	+2.1	CCR	1.3	CETO	0.3
H-Liv	+0.1	HCR	1.3	F.Leche	-0.1
DWP\$	669	EFC	2.5	DA	0.7
MSPD	6.6	FSAV	32	RETP	0.5

RASGOS DE PARTO

F. Parto Toro	1.6	80% Rel	Nac Muerto Toro	3.3	68% Rel
F. Parto Hija	2.1	71% Rel	Nac Muerto Hija	3.9	65% Rel

CONFORMACIÓN

PTAT	0.60	MUI	10.8	BWC	-0.42
		UDC	0.95	FLC	0.75



TPI
3092

NM\$
690

AltaLUCHE 011H015225

PEAK ALTALUCHE-ET
MARIUS X JEDI
HO840M003200824580 | DOB 11/25/2018
aAa 534 | DMS 345,135 | EFI 12.7 %
Haplotipos: HH1F HH2F HH3F HH4F HH5F HCDF HH6F HMW0
Genetic Codes: TC TD TE TL TP TR TV TY
Kappa-Caseína: BB Beta-Caseína: A1A2
Fecha Desarrollado por CDCB | HA-USA 202512



CONFORMACIÓN (Basado en 1058 Hijas en 131 Hatos)

	-2	-1	0	1	2	
Estatura						-0.07 Baja
Fortaleza						-0.60 Débil
Prof. Cuerpo						+0.01 Profunda
Fortaleza Lechera						+1.46 Abierta
Angulo Grupa						+0.25 Inclinada
Ancho Grupa						-0.86 Angosta
Patas lateral						-1.40 Rectas
Vista Patas Post.						-0.29 Cerradas
Angulo de Pie						+0.67 Alto
Score Patas						-0.11 Bajo
Col. Ubre Ant.						-0.47 Débil
Alt. Ubre Post.						-0.09 Bajo
Anch Ubre Pos						+0.49 Ancho
Hend. Ubre						-0.63 Débil
Prof de Ubre						-0.74 Profunda
Coloc. Pezones						-0.01 Alejados
Col Pezón Tras.						-0.59 Alejados
Largo Pezones						-0.88 Cortos

PRODUCCIÓN (2984 Hijas en 312 Hatos) 99% Rel

			CM\$	
Leche	2747 Lbs			\$685
Proteína	77 Lbs	-0.04%	FM\$	\$703
Grasa	56 Lbs	-0.20%	GM\$	\$661

SALUD Y EFICIENCIA

PL	1.3	REI	-1.0	MAST	4.0
SCS	2.85	DPR	-2.5	METR	1.6
C-Liv	-0.8	CCR	-1.4	CETO	-0.9
H-Liv	-1.1	HCR	-3.2	F.Leche	-0.2
DWP\$	612	EFC	2.4	DA	-0.6
MSPD	7.0	FSAV	201	RETP	0.6

RASGOS DE PARTO

F. Parto Toro	1.0	95% Rel	Nac Muerto Toro	4.0	88% Rel
F. Parto Hija	1.5	90% Rel	Nac Muerto Hija	4.3	89% Rel

CONFORMACIÓN

PTAT	0.05	MUI	7.1	BWC	-1.28
		UDC	-0.31	FLC	-0.15



TPI
3183

NM\$
777

AltaNODIGGITY

011H016831

PEAK ALTANODIGGITY-ET
ZAPPY X AltaMAGNIFIQUE
HO840M003247835565 | DOB 9/1/2022
aAa 243 | DMS 246,126 | EFI 12.7 %
Haplotipos: HH1F HH2F HH3F HH4F HH5F HCDF HH6F HMWO
Genetic Codes: TC TD TE TL TP TR TV TY
Kappa-Caseína: AB Beta-Caseína: A1A2
Fecha Desarrollado por CDCB | HA-USA 202512



CONFORMACIÓN (Basado en 0 Hijas en 0 Hatos)

	-2	-1	0	1	2	
Estatura						+0.51 Alta
Fortaleza						+0.24 Fuerte
Prof. Cuerpo						+0.38 Profunda
Fortaleza Lechera						+0.69 Abierta
Angulo Grupa						+1.97 Inclínada
Ancho Grupa						+0.98 Ancha
Patas lateral						-0.06 Rectas
Vista Patas Post.						-0.56 Cerradas
Angulo de Pie						+0.30 Alto
Score Patas						-0.36 Bajo
Col. Ubre Ant.						+0.68 Fuerte
Alt. Ubre Post.						-0.79 Bajo
Anch Ubre Pos						+0.13 Ancho
Hend. Ubre						+0.64 Fuerte
Prof de Ubre						+0.27 No Prof.
Coloc. Pezones						+1.17 juntos
Col Pezón Tras.						+1.31 juntos
Largo Pezones						-0.78 Cortos

PRODUCCIÓN (0 Hijas en 0 Hatos) 81% Rel

Leche	1044 Lbs		CM\$	\$808
Proteína	53 Lbs	0.07%	FM\$	\$704
Grasa	86 Lbs	0.16%	GM\$	\$753

SALUD Y EFICIENCIA

PL	2.6 REI		0.5 MAST	0.1
SCS	2.98 DPR		-1.0 METR	2.6
C-Liv	+1.5 CCR		0.9 CETO	0.1
H-Liv	-0.1 HCR		1.0 F.Leach	0.0
DWP\$	561 EFC		2.7 DA	-0.3
MSPD	7.2 FSAV		35 RETP	0.6

RASGOS DE PARTO

F. Parto Toro	0.6	72% Rel	Nac Muerto Toro	3.3	64% Rel
F. Parto Hija	1.1	70% Rel	Nac Muerto Hija	3.1	65% Rel

CONFORMACIÓN

PTAT	0.14	MUI	4.8	BWC	0.16
		UDC		FLC	-0.52



TPI
2991

NM\$
449

AltaOLLIE

011H015943

PROGENESIS ALTAOLLIE-ET
HIGHJUMP X AltaCABOT
HOCANM000013807989 | DOB 10/28/2020
aAa 324 | DMS 135,561 | EFI 12.1 %
Haplotipos: HH1F HH2F HH3F HH4F HH5F HCDF HH6F HMWO
Genetic Codes: TC TD TE TL TP TR TV TY
Kappa-Caseína: BB Beta-Caseína: A2A2
Fecha Desarrollado por CDCB | HA-USA 202512

CONFORMACIÓN (Basado en 0 Hijas en 0 Hatos)

	-2	-1	0	1	2	
Estatura						+0.85 Alta
Fortaleza						+0.82 Fuerte
Prof. Cuerpo						+0.65 Profunda
Fortaleza Lechera						+0.71 Abierta
Angulo Grupa						+0.67 Inclínada
Ancho Grupa						+1.43 Ancha
Patas lateral						-0.45 Rectas
Vista Patas Post.						-0.25 Cerradas
Angulo de Pie						+0.33 Alto
Score Patas						-0.08 Bajo
Col. Ubre Ant.						+0.57 Fuerte
Alt. Ubre Post.						+0.69 Alto
Anch Ubre Pos						+1.63 Ancho
Hend. Ubre						+0.88 Fuerte
Prof de Ubre						+0.49 No Prof.
Coloc. Pezones						+0.03 juntos
Col Pezón Tras.						+0.61 juntos
Largo Pezones						+0.30 Largos

PRODUCCIÓN (19 Hijas en 5 Hatos) 87% Rel

Leche	613 Lbs		CM\$	\$477
Proteína	37 Lbs	0.06%	FM\$	\$384
Grasa	73 Lbs	0.18%	GM\$	\$411

SALUD Y EFICIENCIA

PL	0.7 REI		0.1 MAST	0.3
SCS	2.90 DPR		-1.3 METR	-0.3
C-Liv	-0.4 CCR		-1.0 CETO	-0.5
H-Liv	-0.3 HCR		0.6 F.Leach	0.1
DWP\$	423 EFC		2.9 DA	0.0
MSPD	6.6 FSAV		-225 RETP	-1.1

RASGOS DE PARTO

F. Parto Toro	2.1	95% Rel	Nac Muerto Toro	3.1	90% Rel
F. Parto Hija	1.7	70% Rel	Nac Muerto Hija	3.4	65% Rel

CONFORMACIÓN

PTAT	0.37	MUI	11.6	BWC	0.75
		UDC	0.67	FLC	-0.31



TPI
3278

NM\$
900

CONFORMACIÓN (Basado en 0 Hijas en 0 Hatos)

	-2	-1	0	1	2	
Estatura						+0.52 Alta
Fortaleza						-0.97 Débil
Prof. Cuerpo						-0.60 No Prof.
Fortaleza Lechera						+0.99 Abierta
Angulo Grupa						+2.60 Inclínada
Ancho Grupa						-0.33 Angosta
Patas lateral						-0.12 Rectas
Vista Patas Post.						-1.47 Cerradas
Angulo de Pie						-0.23 Bajo
Score Patas						-0.86 Bajo
Col. Ubre Ant.						-0.28 Débil
Alt. Ubre Post.						-0.18 Bajo
Anch Ubre Pos						+0.20 Ancho
Hend. Ubre						-0.11 Débil
Prof de Ubre						+0.23 No Prof.
Coloc. Pezones						-0.07 Alejados
Col Pezón Tras.						-0.09 Alejados
Largo Pezones						-0.71 Cortos

AltaOVERDRIVE

011H016381

PEAK ALTAOVERDRIVE-ET
AltaKEVLOW X TORRO
HO840M003247843447 | DOB 3/24/2022
aAa 234 | DMS 561,135 | EFI 13.0 %
Haplotipos: HH1F HH2F HH3F HH4F HH5F HCDF HH6F HMW0
Genetic Codes: TC TD TE TL TP TR TV TY
Kappa-Caseína: BB Beta-Caseína: A1A2
Fecha Desarrollado por CDCB | HA-USA 202512



PRODUCCIÓN (0 Hijas en 0 Hatos) 81% Rel

Leche	794 Lbs	CM\$	\$956
Proteína	60 Lbs	0.13% FM\$	\$772
Grasa	105 Lbs	0.27% GM\$	\$908

SALUD Y EFICIENCIA

PL	2.3 REI	0.4 MAST	1.7
SCS	2.76 DPR	-0.6 METR	1.9
C-Liv	-1.0 CCR	0.8 CETO	0.1
H-Liv	-1.1 HCR	-0.7 F.Leche	-0.1
DWP\$	917 EFC	4.3 DA	-0.5
MSPD	6.5 FSAV	206 RETP	1.2

RASGOS DE PARTO

F. Parto Toro	1.1	85% Rel	Nac Muerto Toro	3.5	66% Rel
F. Parto Hija	1.6	70% Rel	Nac Muerto Hija	4.0	65% Rel

CONFORMACIÓN

PTAT	-0.20 MUI	8.2 BWC	-1.15
	UDC	-0.19 FLC	-1.16



TPI
3122

NM\$
634

CONFORMACIÓN (Basado en 323 Hijas en 9 Hatos)

	-2	-1	0	1	2	
Estatura						-0.85 Baja
Fortaleza						+0.56 Fuerte
Prof. Cuerpo						-0.58 No Prof.
Fortaleza Lechera						-1.93 estrecha
Angulo Grupa						-0.16 Isq. Alto
Ancho Grupa						+0.14 Ancha
Patas lateral						+0.22 Curvas
Vista Patas Post.						-0.06 Cerradas
Angulo de Pie						-0.01 Bajo
Score Patas						-0.32 Bajo
Col. Ubre Ant.						+0.98 Fuerte
Alt. Ubre Post.						+0.34 Alto
Anch Ubre Pos						+0.96 Ancho
Hend. Ubre						-0.18 Débil
Prof de Ubre						+0.10 No Prof.
Coloc. Pezones						+0.51 juntos
Col Pezón Tras.						+0.33 juntos
Largo Pezones						+0.26 Largos

AltaPOWERBUCK

011H015932

PEAK ALTAPOWERBUCK-ET
AltaTIKI X PURSUIT
HO840M003213001199 | DOB 9/12/2020
aAa 432 | DMS 246,234 | EFI 12.9 %
Haplotipos: HH1F HH2F HH3F HH4F HH5F HCDF HH6F HMW0
Genetic Codes: TC TD TE TL TP TR TV TY
Kappa-Caseína: AB Beta-Caseína: A1A2
Fecha Desarrollado por CDCB | HA-USA 202512



PRODUCCIÓN (530 Hijas en 13 Hatos) 98% Rel

Leche	1385 Lbs	CM\$	\$637
Proteína	40 Lbs	-0.02% FM\$	\$632
Grasa	49 Lbs	-0.03% GM\$	\$580

SALUD Y EFICIENCIA

PL	5.5 REI	1.3 MAST	3.4
SCS	2.77 DPR	0.7 METR	2.2
C-Liv	+1.7 CCR	1.8 CETO	1.0
H-Liv	-0.1 HCR	1.2 F.Leche	0.0
DWP\$	710 EFC	5.4 DA	0.6
MSPD	7.2 FSAV	-174 RETP	0.2

RASGOS DE PARTO

F. Parto Toro	1.3	92% Rel	Nac Muerto Toro	3.8	83% Rel
F. Parto Hija	0.9	81% Rel	Nac Muerto Hija	2.3	77% Rel

CONFORMACIÓN

PTAT	-0.09 MUI	12.2 BWC	1.09
	UDC	0.72 FLC	-0.08



TPI
3119

NM\$
576

CONFORMACIÓN (Basado en 0 Hijas en 0 Hatos)

	-2	-1	0	1	2	
Estatura						+0.71 Alta
Fortaleza						+0.06 Fuerte
Prof. Cuerpo						+0.10 Profunda
Fortaleza Lechera						+0.62 Abierta
Angulo Grupa						+0.62 Inclínada
Ancho Grupa						+0.96 Ancha
Patas lateral						-0.77 Rectas
Vista Patas Post.						+0.24 Abiertas
Angulo de Pie						+0.70 Alto
Score Patas						+0.15 Alto
Col. Ubre Ant.						+1.49 Fuerte
Alt. Ubre Post.						+1.64 Alto
Anch Ubre Pos						+1.70 Ancho
Hend. Ubre						+0.11 Fuerte
Prof de Ubre						+0.73 No Prof.
Coloc. Pezones						+0.88 juntos
Col Pezón Tras.						+0.64 juntos
Largo Pezones						+0.23 Largos

AltaREGULATE

011H016621

PEAK ALTAREGULATE-ET
AltaOVERTAKE X MAXIMUS
HO840M003252197937 | DOB 9/14/2022
aAa 432 | DMS 126,561 | EFI 13.4 %
Haplotipos: HH1F HH2F HH3F HH4F HH5F HCDF HH6F HMW0
Genetic Codes: TC TD TE TL TP TR TV TY
Kappa-Caseína: AB Beta-Caseína: A2A2
Fecha Desarrollado por CDCB | HA-USA 202512



PRODUCCIÓN (0 Hijas en 0 Hatos) 81% Rel

Leche	1061 Lbs	CM\$	\$592
Proteína	41 Lbs	0.02% FM\$	\$541
Grasa	50 Lbs	0.02% GM\$	\$592

SALUD Y EFICIENCIA

PL	2.3 REI	0.9 MAST	1.9
SCS	2.84 DPR	0.4 METR	2.1
C-Liv	-0.3 CCR	2.1 CETO	-0.3
H-Liv	-0.2 HCR	1.6 F.Leche	0.1
DWP\$	458 EFC	1.7 DA	-0.2
MSPD	7.2 FSAV	80 RETP	0.6

RASGOS DE PARTO

F. Parto Toro	1.4	83% Rel	Nac Muerto Toro	3.2	72% Rel
F. Parto Hija	1.6	71% Rel	Nac Muerto Hija	2.6	65% Rel

CONFORMACIÓN

PTAT	0.94	MUI	12.4	BWC	0.09
		UDC	1.17	FLC	0.03



TPI
3138

NM\$
632

CONFORMACIÓN (Basado en 0 Hijas en 0 Hatos)

	-2	-1	0	1	2	
Estatura						+1.23 Alta
Fortaleza						+0.05 Fuerte
Prof. Cuerpo						+0.26 Profunda
Fortaleza Lechera						+1.16 Abierta
Angulo Grupa						+2.01 Inclínada
Ancho Grupa						+1.06 Ancha
Patas lateral						-0.46 Rectas
Vista Patas Post.						-0.14 Cerradas
Angulo de Pie						+0.46 Alto
Score Patas						+0.25 Alto
Col. Ubre Ant.						+1.02 Fuerte
Alt. Ubre Post.						+0.86 Alto
Anch Ubre Pos						+1.23 Ancho
Hend. Ubre						+0.70 Fuerte
Prof de Ubre						+1.09 No Prof.
Coloc. Pezones						+0.41 juntos
Col Pezón Tras.						+0.51 juntos
Largo Pezones						-0.67 Cortos

AltaTRUEVELOCITY

011H016502

PEAK ALTATRUEVELOCITY-ET
AltaZEOLITE X FORTNITE
HO840M003251555237 | DOB 2/20/2022
aAa 234 | DMS 126,246 | EFI 13.0 %
Haplotipos: HH1F HH2F HH3F HH4F HH5F HCDF HH6F HMW1
Genetic Codes: MW TC TD TL TP TR TV TY
Kappa-Caseína: BB Beta-Caseína: A1A2
Fecha Desarrollado por CDCB | HA-USA 202512



PRODUCCIÓN (0 Hijas en 0 Hatos) 81% Rel

Leche	964 Lbs	CM\$	\$660
Proteína	47 Lbs	0.06% FM\$	\$568
Grasa	74 Lbs	0.13% GM\$	\$607

SALUD Y EFICIENCIA

PL	2.0 REI	0.0 MAST	1.9
SCS	2.88 DPR	-0.9 METR	1.1
C-Liv	-0.1 CCR	-0.1 CETO	0.4
H-Liv	-0.3 HCR	-0.7 F.Leche	0.1
DWP\$	679 EFC	2.8 DA	-0.6
MSPD	6.8 FSAV	3 RETP	0.3

RASGOS DE PARTO

F. Parto Toro	1.5	84% Rel	Nac Muerto Toro	3.5	77% Rel
F. Parto Hija	1.4	71% Rel	Nac Muerto Hija	4.0	65% Rel

CONFORMACIÓN

PTAT	0.80	MUI	11.1	BWC	-0.03
		UDC	0.73	FLC	-0.10



TPI
3263

NM\$
809

CONFORMACIÓN (Basado en 0 Hijas en 0 Hatos)

	-2	-1	0	1	2	
Estatura						+1.30 Alta
Fortaleza						+0.62 Fuerte
Prof. Cuerpo						+0.56 Profunda
Fortaleza Lechera						+0.56 Abierta
Angulo Grupa						+1.96 Inclínada
Ancho Grupa						+1.31 Ancha
Patas lateral						-0.29 Rectas
Vista Patas Post.						+0.60 Abiertas
Angulo de Pie						+0.69 Alto
Score Patas						+0.57 Alto
CoL. Ubre Ant.						+0.78 Fuerte
Alt. Ubre Post.						+0.37 Alto
Anch Ubre Pos						+0.94 Ancho
Hend. Ubre						+0.24 Fuerte
Prof de Ubre						+1.02 No Prof.
Coloc. Pezones						+0.98 juntos
Col Pezón Tras.						+0.91 juntos
Largo Pezones						-1.12 Cortos

AltaVERLO

011H016818

PEAK ALTAVERLO-ET
AltaMAINSTREAM X AltaMAGNIFIQUE
HO840M003252198492 | DOB 1/29/2023
aAa 243 | DMS 456,246 | EFI 12.8 %
Haplotipos: HH1F HH2F HH3F HH4F HH5F HCDF HH6F HMW0
Genetic Codes: TC TD TE TL TP TR TV TY
Kappa-Caseína: AA Beta-Caseína: A1A2
Fecha Desarrollado por CDCB | HA-USA 202512



PRODUCCIÓN (0 Hijas en 0 Hatos) 80% Rel

Leche	946 Lbs	CM\$	\$837
Proteína	45 Lbs	0.05% FM\$	\$746
Grasa	87 Lbs	0.18% GM\$	\$762

SALUD Y EFICIENCIA

PL	3.4	REI	0.8	MAST	2.9
SCS	2.77	DPR	-0.9	METR	2.7
C-Liv	+1.8	CCR	-0.2	CETO	1.0
H-Liv	+0.2	HCR	1.1	F.Leche	0.0
DWP\$	919	EFC	6.3	DA	0.1
MSPD	6.8	FSAV	5	RETP	1.2

RASGOS DE PARTO

F. Parto Toro	1.2	74% Rel	Nac Muerto Toro	3.6	65% Rel
F. Parto Hija	1.0	71% Rel	Nac Muerto Hija	3.1	65% Rel

CONFORMACIÓN

PTAT	0.52	MUI	8.6	BWC	0.75
		UDC	0.43	FLC	0.33



TPI
3329

NM\$
895

CONFORMACIÓN (Basado en 0 Hijas en 0 Hatos)

	-2	-1	0	1	2	
Estatura						+0.45 Alta
Fortaleza						-0.05 Débil
Prof. Cuerpo						+0.34 Profunda
Fortaleza Lechera						+1.59 Abierta
Angulo Grupa						+0.13 Inclínada
Ancho Grupa						+1.21 Ancha
Patas lateral						+0.35 Curvas
Vista Patas Post.						-0.50 Cerradas
Angulo de Pie						+0.02 Alto
Score Patas						-0.19 Bajo
CoL. Ubre Ant.						+0.83 Fuerte
Alt. Ubre Post.						+1.17 Alto
Anch Ubre Pos						+1.23 Ancho
Hend. Ubre						+0.08 Fuerte
Prof de Ubre						+0.46 No Prof.
Coloc. Pezones						+0.47 juntos
Col Pezón Tras.						+0.41 juntos
Largo Pezones						-1.41 Cortos

AltaVIRTUAL

011H017781

PEAK ALTAVIRTUAL-ET
CATAPULT X AltaJANUS
HO840M003272457236 | DOB 6/5/2024
aAa 345 | DMS 456,345 | EFI 13.2 %
Haplotipos: HH1F HH2F HH3F HH4F HH5F HCDF HH6F HMW0
Kappa-Caseína: AB Beta-Caseína: A2A2
Fecha Desarrollado por CDCB | HA-USA 202512



PRODUCCIÓN (0 Hijas en 0 Hatos) 78% Rel

Leche	856 Lbs	CM\$	\$924
Proteína	44 Lbs	0.06% FM\$	\$829
Grasa	107 Lbs	0.26% GM\$	\$890

SALUD Y EFICIENCIA

PL	3.3	REI	1.3	MAST	1.2
SCS	2.84	DPR	-0.4	METR	1.5
C-Liv	-0.9	CCR	1.2	CETO	0.3
H-Liv	+0.5	HCR	2.4	F.Leche	0.1
DWP\$	1106	EFC	5.7	DA	0.2
MSPD	7.3	FSAV	145	RETP	0.5

RASGOS DE PARTO

F. Parto Toro	1.5	62% Rel	Nac Muerto Toro	3.8	59% Rel
F. Parto Hija	2.1	57% Rel	Nac Muerto Hija	3.7	55% Rel

CONFORMACIÓN

PTAT	0.66	MUI	11.2	BWC	-0.45
		UDC	0.70	FLC	-0.37

Repro sync



- 2 g de progesterona.
- De liberación controlada.
- Indicado para el control de ciclo estral en programas reproductivos.
- Diseñado para vacas lecheras de alta producción.

Repro neo



- Dispositivo intravaginal para hembras bovinas, que contiene 1 g de progesterona. Indicado para el control de ciclo estral en programas reproductivos
- Cola de color con sistema de controlador de uso y rotación de 360°.

Repro one



- Dispositivo intravaginal monodosis.
- 0,5 g de progesterona.
- Ideal para vacas y vaquillas de corte.

Repro one Novilhas



- Dispositivo intravaginal monodosis para vaquillas, con 0,5 g de progesterona.
- Ajustado anatómicamente para vaquillas.
- Menor estrés y malestar durante la sincronización.

Induscio



- Cloprostenol sódico, una prostaglandina sintética análoga.
- Indicado para sincronización e inducción de celo en los programas reproductivos.
- Concentración: 0,263 mg/mL.

Cipion



- Cipionato de estradiol, un estrógeno sintético.
- Acción farmacológica prolongada.
- Auxilia en la sincronización e inducción de la ovulación.
- Concentración: 2 mg/mL.

Syncrogen



- Benzoato de estradiol, un estrógeno sintético.
- Acción farmacológica rápida y de corta duración.
- Indicado para sincronizar la onda folicular e inducir la ovulación.
- Concentración: 1 mg/mL.

Maxrelin



- Acetato de buserelina, análogo sintético de GnRH.
- Estimula la liberación de LH y FSH, responsable de la ovulación y la formación de cuerpo lúteo.
- Concentración: 0,0084 mg/mL.

eCGen



- Gonadotropina coriónica equina.
- Estimula el crecimiento folicular.
- Concentración: 5.000 UI/mL.

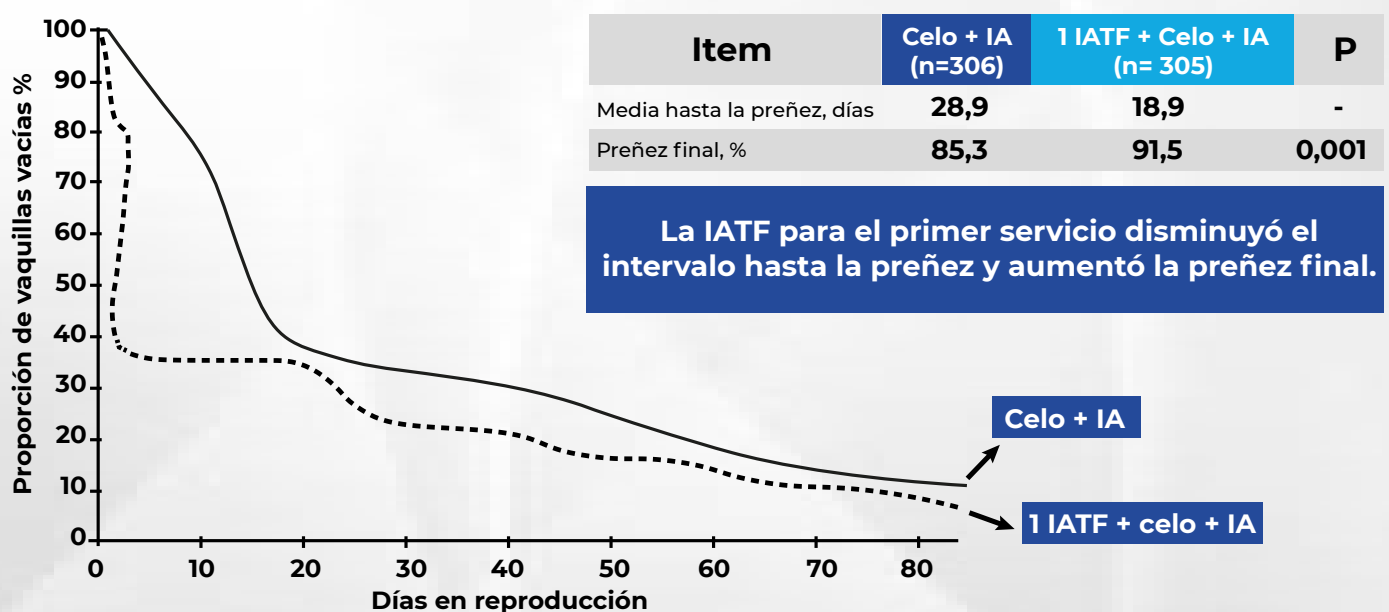


Uso de IATF para mejorar la eficiencia reproductiva en vaquillas lecheras



Las vaquillas deben ser criadas y recriadas de manera eficiente para quedar preñadas en la edad y estructura corporal apropiadas para el sistema de producción, lo que la convierte en una primípara eficiente en términos de producción y reproducción.

Curva de supervivencia que muestra la velocidad a la que las vaquillonas quedaron preñadas en los diferentes manejos reproductivos. Nótese que el manejo que incluyó una IATF para el 1er servicio preñó las vaquillas más temprano y aumentó la preñez final. Adaptado de Silva et al. (2015).



Resultados principales

- » **Tasa de Concepción Inicial Similar:** La tasa de concepción en el primer servicio fue similar entre los dos métodos (62,3% para Celo + IA vs. 65,5% para 1ª IATF + Celo + IA).
- » **Mejor Rendimiento Reproductivo:** El manejo que comenzó con IATF tuvo un mejor desempeño en términos de tasa de servicio y tasa de preñez a los 21 días.
- » **Reducción del Tiempo para la Preñez:** La IATF para el primer servicio disminuyó el intervalo promedio hasta la preñez (de 28,9 días a 18,9 días).

Fuente: g207037-00 GlobalDicas Leite

IATF O IA CON OBSERVACIÓN DE CELO: ¿CUÁL OBTIENE MEJOR FERTILIDAD?

	IATF	IA convencional	Diferencias	Valor de P
Número de vacas	294	284		
Tasa de servicio (n/n)	100% (292/294)	77,5% (220/284)	29%	0,01
Tasa de concepción a los 33d (n/n)	49,0% (144/294)	38,6% (85/220)	27%	0,02
Tasa de preñez a los 33d (n/n)	49,0% (144/194)	29,9% (85/284)	64%	0,01

Adaptado de Carvalho et al., 2018

IATF ha presentado las siguientes ventajas sobre la IA convencional:

- » Mayor tasa de servicio, ya que no todas las vacas del grupo de IA convencional manifestaron celo, en la IATF todas las vacas son inseminadas.
- » Mayor tasa de concepción: 27% más vacas preñadas;
- » Mayor tasa de preñez: 64% más vacas preñadas.

Fuente: #2182739-00 Dicas GlobalGen 2 - Gado Leiteiro

ÍNDICE DE FERTILIDAD (IF)

El índice de fertilidad combina varios componentes reproductivos en un índice general: la capacidad de concebir como novilla virgen, la capacidad de concebir como vaca en período de lactancia y la capacidad general de la vaca para iniciar nuevamente el ciclo, mostrar celo, concebir y mantener una preñez. El índice de fertilidad se deriva de la fórmula:

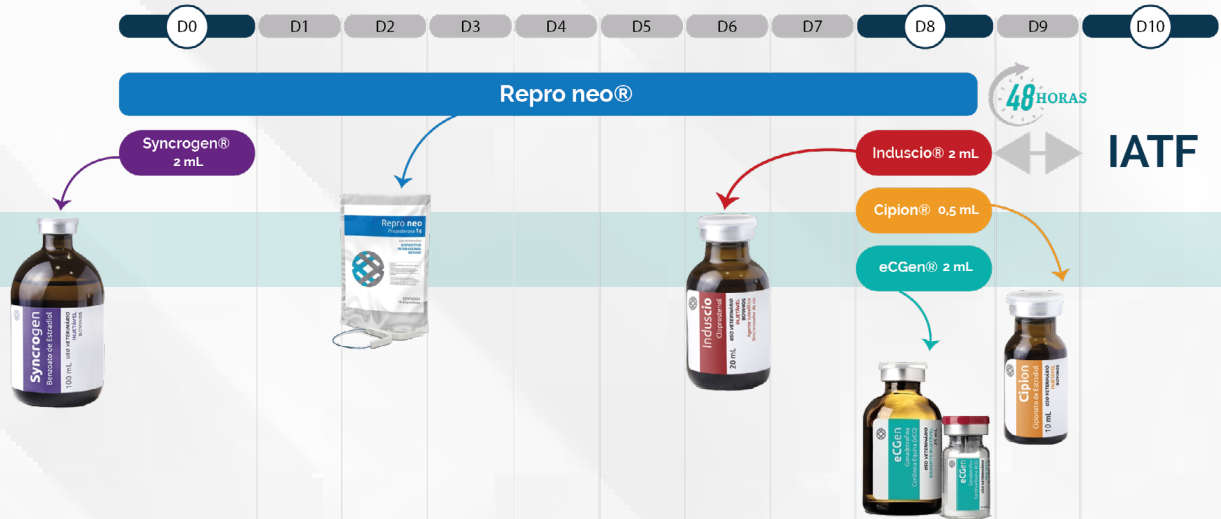
$FI = (.4 \times DPR) + (.4 \times CCR) + (.1 \times HCR) + (.1 \times EFC)$ Tasa de preñez de hijas, tasa de concepción de vacas, tasa de concepción de vaquillas y primer parto temprano.

La cría de vacas según la fórmula TPI actualizada genera más beneficios, eficiencia y fertilidad. Mejora los resultados de los productores lecheros en la actualidad, mientras que la superioridad genética expresada por estas vacas se transmitirá a la próxima generación.

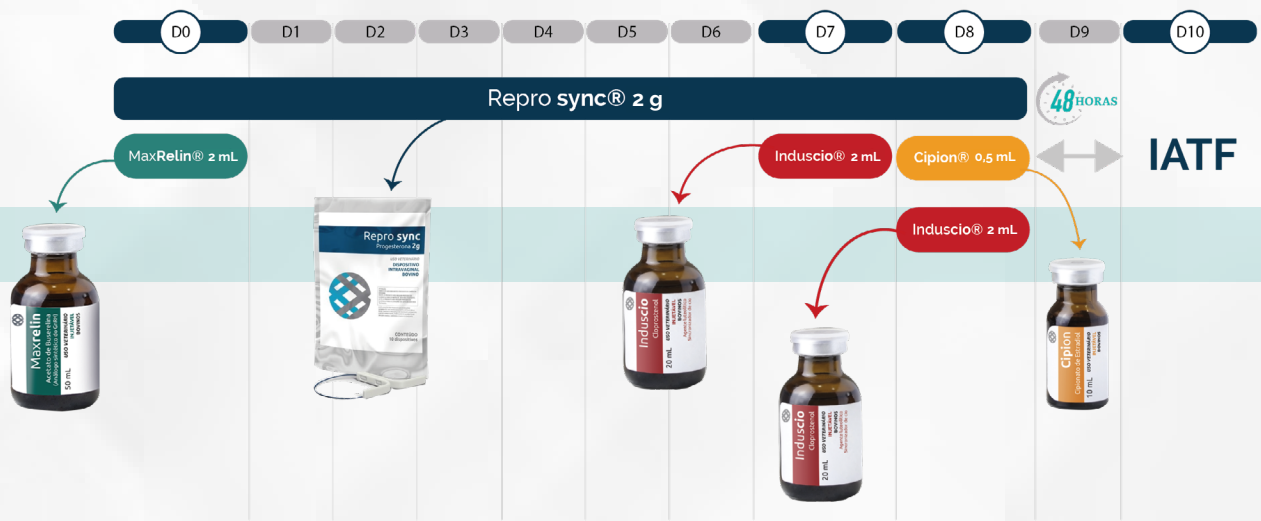
Es importante destacar que esta actualización implica un cambio en las ponderaciones: la tasa de preñez de las hijas se ha reducido de 0,7 a 0,4, mientras que la tasa de concepción de las vacas aumenta de 0,1 a 0,4. Este índice de fertilidad renovado es un elemento crucial del Índice de rendimiento total (TPI®) de la Asociación Holstein de EE. UU., una piedra angular para las decisiones de cría destinadas a maximizar las ganancias, la eficiencia y la fertilidad.

PROTOCOLOS INDICADOS

Vacas cruza



Vacas lecheras de alta producción



Vaquillas



Repro One Novilhas

Bienestar desde el inicio

¿Está preparado para transformar la reproducción de sus vaquillas?

Repro One Novilhas es un dispositivo intravaginal, monodosis, adaptado específicamente para vaquillas precoces y regulares.

Con diseño anatómico y tamaño ideal, proporciona mayor confort y seguridad durante todo el protocolo reproductivo.



Ventajas de su uso

- » El Repro One Novilhas promueve la misma liberación y perfil de progesterona que el Repro One.
- » Menos estrés, menos cortisol y mayor bienestar.
- » Menor proporción de células inflamatorias a nivel de la mucosa vaginal después de la retirada de los dispositivos de progesterona.
- » Menor o nula tasa de pérdida de dispositivos por causa de caídas y menor presencia de flujo, es decir, mayor tasa de dispositivos limpios en el momento de la retirada.
- » Mayor bienestar, mayor ganancia de peso.
- » Confort y bienestar sin afectar la fertilidad.

La línea
reproductiva
más completa
del mercado.



JERSEY



JPI
129

CM\$
314

AltaHORATIO {5}

011JE07453

JX PEAK ALTAHORATIO {5}-ET
HENDRIX {4} X ENLITE
JE840M003247843494 | DOB 4/6/2022
aAa 234 | DMS 456,561 | GFI 8.9 %
Haplotipos: JH1C JNSF
Kappa-Caseína: AB Beta-Caseína: A2A2 BBR: 100
Fecha Desarrollado por CDCB | AJCA 202512



CONFORMACIÓN (Basado en 0 Hijas en 0 Hatos)

	-2	-1	0	1	2	
Estatura						+1.1 Alta
Fortaleza						+0.7 Fuerte
Fortaleza Lechera						+0.7 Abierta
Angulo Grupa						+0.2 Inclinada
Ancho Grupa						+0.4 Ancha
Patas lateral						0.0 Rectas
Angulo de Pie						0.0 Bajo
JE Col. Ubre Ant.						+0.7 Fuerte
JE Col. Ubre Post.						0.0 Bajo
Anch Ubre Pos						+0.4 Ancho
Hend. Ubre						+0.1 Fuerte
Prof de Ubre						-0.1 Profunda
Coloc. Pezones						+0.2 juntos
RTP - Side View						-1.1 Alejados
RTP - Rear View						+0.2 juntos
Largo Pezones						-0.4 Cortos

PRODUCCIÓN (0 Hijas en 0 Hatos) 78% Rel

Leche	1077 Lbs	CM\$	\$314
Proteína	36 Lbs	-0.02% FM\$	\$297
Grasa	34 Lbs	-0.10% GM\$	\$270

SALUD Y EFICIENCIA

PL	2.0 DPR	-0.9 MAST	-2.1
SCS	2.99 CCR	0.1 METR	0.8
C-Liv	-0.5 HCR	0.0 CETO	1.0
H-Liv	-0.8 FSAV	0 F.Leach	0.0
DWP\$	497 RETP	-0.3 DA	0.1
WT\$	56		

CONFORMACIÓN

PTAT	0.5 JUI	14.26
------	---------	-------



JPI
145

CM\$
446

AltaLEEWAY

011JE07640

PEAK ALTALEEWAY-ET
JX THRASHER {6} X SUGAR DADDY
JE840M003251556227 | DOB 8/4/2023
aAa 432 | DMS 345,135 | GFI 8.5 %
Haplotipos: JH1F JNSF
Kappa-Caseína: BB Beta-Caseína: A2A2 BBR: 100
Fecha Desarrollado por CDCB | AJCA 202512



CONFORMACIÓN (Basado en 0 Hijas en 0 Hatos)

	-2	-1	0	1	2	
Estatura						+0.3 Alta
Fortaleza						+1.1 Fuerte
Fortaleza Lechera						+0.4 Abierta
Angulo Grupa						+1.1 Inclinada
Ancho Grupa						+0.1 Ancha
Patas lateral						+0.7 Curvas
Angulo de Pie						-0.1 Bajo
JE Col. Ubre Ant.						+0.1 Fuerte
JE Col. Ubre Post.						-0.3 Bajo
Anch Ubre Pos						+0.5 Ancho
Hend. Ubre						+0.2 Fuerte
Prof de Ubre						-1.1 Profunda
Coloc. Pezones						+1.0 juntos
RTP - Side View						+0.8 juntos
RTP - Rear View						+0.5 juntos
Largo Pezones						+0.5 Largos

PRODUCCIÓN (0 Hijas en 0 Hatos) 77% Rel

Leche	1088 Lbs	CM\$	\$446
Proteína	36 Lbs	-0.02% FM\$	\$426
Grasa	45 Lbs	-0.05% GM\$	\$385

SALUD Y EFICIENCIA

PL	3.6 DPR	-0.4 MAST	-2.6
SCS	2.92 CCR	-0.1 METR	0.6
C-Liv	0.0 HCR	1.2 CETO	1.3
H-Liv	-0.1 FSAV	0 F.Leach	0.3
DWP\$	452 RETP	0.1 DA	0.7
WT\$	-24		

CONFORMACIÓN

PTAT	0.4 JUI	9.93
------	---------	------



JPI
115

CM\$
397

AltaSLUSHY {6}

011JE07578

JX PEAK ALTASLUSHY {6}-ET
 JX CHIEF{6} X JIGGY
 JE840M003266190242 | DOB 2/11/2023
 aAa 234 | DMS 234,246 | GFI 9.2 %
 Haplotipos: JH1F JNSF
 Genetic Codes: JNSF
 Kappa-Caseína: BB Beta-Caseína: A1A2 BBR: 100
 Fecha Desarrollado por CDCB | AJCA 202512

CONFORMACIÓN (Basado en 0 Hijas en 0 Hatos)

	-2	-1	0	1	2	
Estatura						0.0 Baja
Fortaleza						-0.1 Débil
Fortaleza Lechera						+1.8 Abierta
Angulo Grupa						-0.2 Isq. Alto
Ancho Grupa						-0.3 Angosta
Patas lateral						0.0 Rectas
Angulo de Pie						0.0 Bajo
JE Col. Ubre Ant.						-0.5 Débil
JE Col. Ubre Post.						+1.5 Alto
Anch Ubre Pos						+1.6 Ancho
Hend. Ubre						+0.7 Fuerte
Prof de Ubre						-1.5 Profunda
Coloc. Pezones						+0.4 juntos
RTP - Side View						+0.9 juntos
RTP - Rear View						+0.5 juntos
Largo Pezones						+0.2 Largos

PRODUCCIÓN (0 Hijas en 0 Hatos) 77% Rel

Leche	1106 Lbs	CM\$	\$397
Proteína	24 Lbs	-0.09% FM\$	\$439
Grasa	50 Lbs	-0.03% GM\$	\$370

SALUD Y EFICIENCIA

PL	2.1 DPR	-2.2 MAST	-1.3
SCS	2.97 CCR	-1.0 METR	-0.3
C-Liv	-1.9 HCR	-1.0 CETO	0.9
H-Liv	-0.6 FSAV	0 F.Leche	0.2
DWP\$	610 RETP	-0.1 DA	0.0
WT\$	152		

CONFORMACIÓN

PTAT	1.1 JUI	12.93
------	---------	-------



JPI
122

CM\$
381

AltaTRUTH {6}

011JE07671

JX PEAK ALTATRUTH {6}-ET
 MONSTER {6}-P X PREMONITION {4}
 JE840M003256591152 | DOB 8/5/2023
 aAa 423 | DMS 345,456 | GFI 8.5 %
 Haplotipos: JH1F JNSF
 Genetic Codes: JNSF
 Kappa-Caseína: BB Beta-Caseína: A2A2 BBR: 100
 Fecha Desarrollado por CDCB | AJCA 202512



CONFORMACIÓN (Basado en 0 Hijas en 0 Hatos)

	-2	-1	0	1	2	
Estatura						+0.1 Alta
Fortaleza						+0.4 Fuerte
Fortaleza Lechera						+0.9 Abierta
Angulo Grupa						+0.4 Inclínada
Ancho Grupa						0.0 Angosta
Patas lateral						+1.1 Curvas
Angulo de Pie						-0.7 Bajo
JE Col. Ubre Ant.						-1.1 Débil
JE Col. Ubre Post.						-0.9 Bajo
Anch Ubre Pos						0.0 Angosto
Hend. Ubre						+0.4 Fuerte
Prof de Ubre						-2.0 Profunda
Coloc. Pezones						-0.2 Alejados
RTP - Side View						-0.2 Alejados
RTP - Rear View						-0.4 Alejados
Largo Pezones						+0.5 Largos

PRODUCCIÓN (0 Hijas en 0 Hatos) 77% Rel

Leche	569 Lbs	CM\$	\$381
Proteína	30 Lbs	0.04% FM\$	\$318
Grasa	43 Lbs	0.07% GM\$	\$355

SALUD Y EFICIENCIA

PL	1.9 DPR	0.1 MAST	-2.1
SCS	2.96 CCR	0.7 METR	0.2
C-Liv	-1.0 HCR	1.8 CETO	-0.1
H-Liv	-0.5 FSAV	0 F.Leche	0.2
DWP\$	420 RETP	0.0 DA	0.4
WT\$	-10		

CONFORMACIÓN

PTAT	JUI	5.00
------	-----	------



SUPEROLI®

Fósforo (ATP) - Selenio - Vitaminas A, D, E - Yodo - Minerales

Beneficios:

- Mejora el porcentaje de celo y preñez.
- Máxima fertilidad en hembras y reproductores.
- Contribuye a mejorar la calidad de la libido y a optimizar la calidad seminal.
- Colabora en la cantidad de terneros logrados y mejora su peso al destete en su aplicación 15 días previos al mismo.
- Permite un buen desarrollo en animales en crecimiento.
- Es un excelente mejorador de la lactancia y un gran aliado para engorde de su ganado.
- Ayuda a mejorar las defensas del animal, previniendo infecciones como mastitis y petín.
- Recupera la producción en animales estresados.

Una inversión para aumentar la actividad reproductiva en machos y hembras

Dosis:

Una sola aplicación con repetición a los 15 días.

Bovinos y Equinos:

2 mL por cada 100 kg de peso.

Porcinos, Ovinos y Caprinos:

1 mL por cada 15 kg de peso.

Vías de aplicación:

Bovinos:

Inyección subcutánea o intramuscular.

Equinos, porcinos, ovinos y caprinos:

Únicamente inyección intramuscular.

Presentaciones:

50 mL, 250 mL y 500 mL.

COMPLEFOSEL

**+ fertilidad + rendimiento
+ preñez = MÁS CRIAS**

Cada 100ml de Complefosel contiene:

- ATP 300 mg.
- Selenito de sodio 70 mg.
- Vitamina B1 3.000 mg.
- Vitamina B12 30 mg.
- L-asparato de magnesio 2.000 mg.
- L-asparato de potasio 1.500 mg.
- Excipientes c.s.p 100 mL.

Dosis recomendadas:

Preventiva: 2 mL/100 kg de peso vivo.

Terapéutica: 3 mL/100 kg de peso vivo.

Salvo mejor criterio del médico veterinario.



Aplicación:

En todo momento invernada, previo al servicio, al destete, luego del parto, vacas en plena lactancia, toros y equinos reproductores.

Presentaciones:

25 mL, 100 mL, 250 mL, 500 mL.

Vías de administración:

Inyectable intramuscular o subcutánea.



Usos y aplicaciones de Complefosel junto con Superoli

Toros para Padreo Pre-Servicio



Complefosel 10 mL + Superoli 15 mL

Vía Subcutánea

Repetir a los 30 días

Toros de Monta Pre-Servicio



Complefosel 15 mL

Vía Subcutánea

Aplicar 2 días antes de la monta

Preparación de Vacas o Vaquillonas para la Monta e Implantación de Embriones



Complefosel 10 mL + Superoli 10 mL

Vía Subcutánea

Repetir a los 15 días

Vacas prontas a parir



Complefosel 10 mL + Superoli 10 mL

Vía Subcutánea

Aplicar 45 días antes del parto y repetir a los 30 días

Terneros recién paridos



Complefosel 3 mL + Superoli 3 mL

Vía Subcutánea

Aplicar 30 días después

Terneros al destete



Complefosel 5 mL + Superoli 5 mL

Vía Subcutánea

Aplicar 15 días antes

Caballos de Ansar o Desfile



Complefosel 10 mL + Superoli 10 mL

Vía Intramuscular

Caballos de Competencia



Complefosel 15 mL + Superoli 10 mL

Vía Intramuscular

Repetir a los 15 días

Lechones y Cerdos



Complefosel 1 mL c/ 15 kg + Superoli 1 mL c/ 15 kg

Vía Intramuscular



www.ale-bet.com.ar | info@ale.bet.com.ar
 (+5411) 4501-5575/4503-3240 | Condarco 3073
 Ciudad Autónoma de Buenos Aires, República Argentina

genetyx.com.py | genetyx@genetyx.com.py
 +595972152300 | Gral. Bernardino Caballero 1515,
 esq. Ceibo, Mariano Roque Alonso Casilla Postal N°M-11-011

PARDO SUIZO



PPR
158

CM\$
627

AltaDRAGON 011BS00719

HF ALTADRAGON
PRINCE X LOVER
BS840M003283536132 | DOB 4/7/2024
aAa 324 | DMS 561,456 | EFI 7.4 %
Haplotipos: BH2F
Kappa-Caseína: BB Beta-Caseína: A1A2
Fecha Desarrollado por CDCB | Breed Association 202512



CONFORMACIÓN (Basado en 0 Hijas en 0 Hatos)	
	-2 -1 0 1 2
Estatura	+1.20 Alta
Fortaleza	+0.30 Fuerte
Fortaleza Lechera	+0.80 Abierta
Angulo Grupa	+1.10 Inclinada
Ancho Grupa	+0.20 Ancha
Patas lateral	+0.90 Curvas
Angulo de Pie	-0.10 Bajo
Col. Ubre Ant.	-0.40 Débil
Alt. Ubre Post.	-0.30 Bajo
Anch Ubre Pos	+1.00 Ancho
Hend. Ubre	-0.20 Débil
Prof de Ubre	-1.20 Profunda
Coloc. Pezones	-0.50 Alejados
Largo Pezones	-0.60 Cortos

PRODUCCIÓN (0 Hijas en 0 Hatos) 62% Rel	
Leche	1008 Lbs CM\$ \$627
Proteína	56 Lbs 0.10% FM\$ \$498
Grasa	63 Lbs 0.10% GM\$ \$577

SALUD Y EFICIENCIA			
PL	1.5 DPR	-0.7 MAST	-0.3
SCS	2.85 CCR	1.4 METR	-0.1
C-Liv	+1.1 HCR	0.6 CETO	0.1
H-Liv	0.0 FSAV	0 F.Leche	-0.1
DWP\$	0 RETP	-0.4 DA	0.0
WT\$	0		

RASGOS DE PARTO			
F. Parto Toro	3.2	41% Rel	Nac Muerto Toro
F. Parto Hija	3.6	33% Rel	Nac Muerto Hija

CONFORMACIÓN			
PTAT	UDC	-0.11 BWC	1.42
MOB	0.20		



PPR
47

CM\$
258

AltaSKYWAY 011BS00711

HILLTOP ACRES ALTASKYWAY ET
SKYHIGH X MAJESTE
BS840M003234302448 | DOB 5/8/2021
aAa 261 | DMS 126,561 | EFI 8.8 %
Haplotipos: BH2F
Kappa-Caseína: BB Beta-Caseína: A2A2
Fecha Desarrollado por CDCB | Breed Association 202512



CONFORMACIÓN (Basado en 0 Hijas en 0 Hatos)	
	-2 -1 0 1 2
Estatura	-0.60 Baja
Fortaleza	-0.20 Débil
Fortaleza Lechera	+0.60 Abierta
Angulo Grupa	-2.00 Isq. Alto
Ancho Grupa	-0.10 Angosta
Patas lateral	0.00 Rectas
Angulo de Pie	+0.40 Alto
Col. Ubre Ant.	-0.20 Débil
Alt. Ubre Post.	-0.70 Bajo
Anch Ubre Pos	-0.10 Angosto
Hend. Ubre	-0.10 Débil
Prof de Ubre	+0.20 No Prof.
Coloc. Pezones	-1.00 Alejados
Largo Pezones	-1.30 Cortos

PRODUCCIÓN (0 Hijas en 0 Hatos) 69% Rel	
Leche	645 Lbs CM\$ \$258
Proteína	18 Lbs -0.02% FM\$ \$252
Grasa	8 Lbs -0.09% GM\$ \$246

SALUD Y EFICIENCIA			
PL	2.2 DPR	0.1 MAST	-0.5
SCS	2.76 CCR	0.6 METR	0.0
C-Liv	+0.3 HCR	2.2 CETO	0.2
H-Liv	0.0 FSAV	0 F.Leche	0.0
DWP\$	0 RETP	-0.4 DA	-0.1
WT\$	0		

RASGOS DE PARTO			
F. Parto Toro	2.9	60% Rel	Nac Muerto Toro
F. Parto Hija	2.6	58% Rel	Nac Muerto Hija

CONFORMACIÓN			
PTAT	0.10 UDC	-0.37 BWC	-0.56
MOB	0.10		

PARCHES

Heat Seeker

Ofrece una combinación inigualable de poder de adherencia y facilidad de aplicación nunca antes vista en los detectores de celo autoadhesivos.

¿Cuándo inseminar al usar Heat Seeker?

Momento ideal para la inseminación:

A partir de las 5 horas.

¿Cómo identificar?

La pintura se extiende por las alas laterales y por encima de la primera ranura.



2 HORAS | 5 HORAS | 8 HORAS | 11 HORAS

SABÍAS QUE...

¡EL HEAT SEEKER OFRECE MAYOR SEGURIDAD!

Ya que tiene incorporado un retraso en la activación de la cápsula de pintura de 4 segundos, lo cual **minimiza** los **falsos positivos** causados por el roce de las vacas contra estructuras/ramas, la actividad precelo, etc.

ScratchE™

Es un parche **detector de celo** que tiene una capa superior protectora que se "frota" por la actividad de monta de las compañeras de manada. Cuando esto ocurre, se revela una capa inferior brillante que indica claramente celo.

¿Cuándo inseminar al usar ScratchE?

Momento ideal para la inseminación:

Al exponerse el 30% o más del color del parche. Es decir, a las 3 a 5 montas.



AL APLICAR | 1 MONTA | 3-5 MONTAS | +5 MONTAS

SABÍAS QUE...

Si la exposición del color es **menor al 30%** puede tratarse de **un falso positivo**, lo cual sería por ejemplo '1 Monta' ya que puede deberse a otras fuentes como: estructuras, ramas, etc. en lugar de un celo parado.

GIROLANDO

APOLO FIV DA PEZ

Apolo FIV da Pez

GIROLANDO 3/4
NASC: 18/12/2017

Registro: 5303-BB
Código: 011GO01086



Criador: José Luiz Zago

Proprietário: José Luiz Zago e Alta Genetics do Brasil LTDA

Vídeos: http://www.youtube.com/watch?v=pO-3C_Y3KeI



KINGERMERLING ALTAFAD-ET
HO840M003130807763

BRYCE HOLME BRODIE-ET
HOCANM000011857459
KINGMERLING O-STY FAVOR-ET
US70041158

ESTRELINHA FIV PEZ
5689-V

REGANCREST-GV S BRADNICK-ET
HBBAX134761
CARBINA FIV CAL
CAL 8688



Lactação

ESTRELINHA FIV PEZ

11.765,00 KG

Provas

PMGG

	LEITE (KG)	IPP (Dias)	IP (Dias)	LONG.	PN	PG	GORD.	PROT.	CCS	IQLG	IPPLG	IETG	IFPG	IRG	CSLG	CSMG	CFLG	CGG	CPLFG	IPG
PTA	1701,00	-38	6	0,1	-0,4	-2,0	-	-	-	-	-0,1	0,3	-1,2	-1,0	-0,01	0,68	-0,76	-0,17	-0,35	1,50
CONF %	79	75	47	47	88	98	-	-	-	-	-	-	-	-	-	-	-	-	-	-

Nº de Filhas 8 / Nº de Rebanhos 3

Est.	Prof Corp	Compr. Corporal	For Leit	Per. Torã.	Amp. Peit.	Compr. da Garupa	Larg. Gar.	Niv. Gar.	Pernas Lat	Pernas Tras	Ang. Cascos	Memb. Ant	Prof. Úbere	Ins. Ant	Alt. Post	Larg. Post	Lig. Centr	Compr. de Tetos	Col. Tetos
+1,05	+0,07	+1,69	-1,63	+2,02	+1,13	+0,91	-1,33	+0,47	-0,04	-0,14	+0,60	-1,16	+0,13	+0,59	+1,70	+0,48	+1,28	+0,84	+2,27



Cuenta con 5 clasificaciones de fertilidad del toro separadas teniendo en cuenta el tipo de semen y donde se utiliza:

1. Convencional en vacas.
2. Convencional en vaquillas.
3. Sexado en vacas.
4. Sexado en vaquillas.
5. Carne en vacas lecheras.

CONCEPT PLUS ESTÁ SIEMPRE ACTUALIZADO

- A. Incluye los datos de los 2 años más recientes.
- B. Se publican nuevas evaluaciones 6 veces al año.

2 VECES MÁS PRECISO

Concept Plus es consistente, ya que solo incluye resultados de los chequeos de preñez directamente desde el Software de manejo de hatos en las grandes lecherías progresistas. Esto hace que **Concept Plus** sea **dos veces más preciso**.

CARUSO DA MIRAÍ

Caruso FIV Monterey 2B da Miraí

GIROLANDO 3/4

NASC: 27/4/2017

Registro: 7619-AX

Código: 011GO01079



Criador: Alexandre Lopes Lacerda

Proprietário: Eros Agnes Alves dos Santos

Vídeos: <http://www.youtube.com/watch?v=I0cOgpE92IE>



MONTEREY
HBBAX143697

DE-SU BKM
MCCUTCHEN 1174-ET
RENE-ET 2149
ROBST 4846-ET
69804610

QUELINHA
EVEREST FIV 2B
0674-R

NOR-BERT
EMERSON
EVEREST-ET
MAGICAL FIV 4 FIV
2B
ZAB 288



Lactação

QUELINHA EVEREST FIV 2B

21.385,00 KG

Provas

PMGG

	LEITE (KG)	IPP (Dias)	IP (Dias)	LONG.	PN	PG	GORD.	PROT.	CCS	IQLG	IPPLG	IETG	IFPG	IRG	CSLG	CSMG	CFLG	CGG	CPLFG	IPG
PTA	1372,00	-30	5	0,3	0,3	2,3	-	-	-	-	0,5	-0,5	0,6	0,2	-	-	-	-	0,85	0,70
CONF %	83	78	58	54	93	99	-	-	-											

Nº de Filhas 3 / Nº de Rebanhos 2

Est.	Prof Corp	Compr. Corporal	For Leit	Per. Torá.	Amp Peit.	Compr. da Garupa	Larg Gar.	Niv Gar.	Pernas Lat	Pernas Tras	Ang Cascos	Memb Ant	Prof Úbere	Ins Ant	Alt Post	Larg Post	Lig Centr	Compr. de Tetos	Col Tetos	

RAGAZO

Ragazo FIV Dawson Delib

GIROLANDO 5/8

NASC: 21/8/2021

Registro: 6598-BW

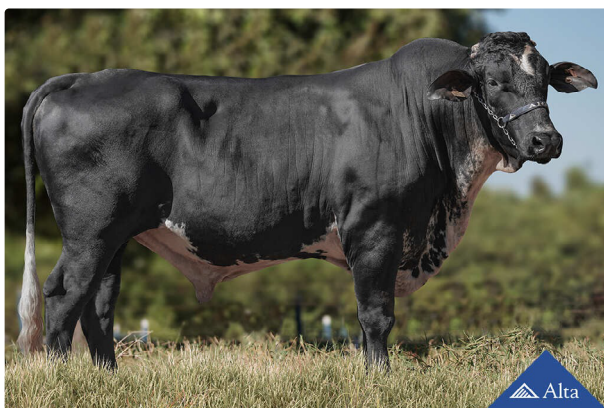
Código: 011GO01125



Criador: Eugênio Deliberato Filho

Proprietário: Alta Genetics do Brasil LTDA

Vídeos: <http://www.youtube.com/watch?v=eo9MYhVMMDS>



TJR DUKE
DAWSON-ET
AX155130

DUKE
HO840M003125201993

TJR DE-DIAMOND
31630-ET
8403126775635

PORCELANA FIV
SANSÃO RANCHO
TUNIN
1464-X

C.A. SANSÃO
KCA 472

VANILZA NR
AB-8619



Lactação

PORCELANA FIV SANSÃO RANCHO

9.515,00 KG

TI INIM

Provas

AValiação Genômica - Clarifide

	Leite (KG)	IPP (dias)	IEP (dias)	LONG.	PN	PG	IPPLG	IETG	IFPG	IRG	CPLFG
GPTA	1486,00	-14	5	0,60	0,20	-0,80	0,8	1,2	-0,2	0,1	1,0
CONF %	75	69	42	54,0	72,0	92,0					

Igenity[®]

Igenity Select

Beneficios

- » Perfil genómico simplificado.
- » Excelente herramienta de toma de decisiones para productores comerciales de leche.
- » Proporciona resultados confiables para ganaderos interesados en un mejor manejo de recursos.
- » Utiliza un chip personalizado de -65.000 marcadores tipo SNP.
- » Resultados precisos respaldados por el Council on Dairy Cattle Breeding (CDCB).

Raza compatibles:

Holstein, Jersey, Ayrshire, Guernsey y Pardo Suizo.

Información necesaria para el Envío de muestras:

Para cada muestra enviada, es necesario proporcionar: ID único del animal, ID único oficial (por ejemplo: número de registro, número de censo oficial o RFDI), sexo, raza, fecha de nacimiento y tipo de parto (múltiple, sencillo o TE).

El tiempo de entrega de resultados para este perfil es de aproximadamente 4 a 5 semanas.

Detalles del perfil:

Los resultados del Igenity Select incluyen más de 50 características incluidas en la evaluación del CDCB, además de análisis para color de la capal, componentes de la leche y condiciones genéticas.



Igenity® Select incluye las siguientes características:

Características clave		
Verificación del parentesco	Mérito neto	Producción de leche.
Grasa (lbs)	Proteína (lbs)	Calificación de células somáticas.
Vida productiva (meses)	Tasa de preñez de las hijas.	Facilidad de parto de las hijas*.
Índice de desempeño Igenity (IPI)*	PTA de tipo Puntuación Final (PTAT)	Consanguinidad genómica futura.
Características de salud		
Sobrevivencia de las vacas (livability)	Hipocalcemia (fiebre de la leche)*	Desplazamiento del Abomaso*
Cetosis*	Mastitis*	Metritis*
Placenta retenida*		
Características de producción		
Grasa (%)	Proteína (%)	Mérito queso
Mérito fluido	Mérito de pastoreo	
Características de fertilidad		
Facilidad de parto del toro*	Tasa de concepción de vaquillonas.	Tasa de concepción de la vaca.
Muerte embrionaria (mortinatos) de las hijas*	Muerte embrionaria (mortinatos) del toro*	Duración de la gestación.
Estado de haplotipo*	Edad al primer parto	
Características de tipo		
Compuesto pezuñas/patas*	Udder composite*	Stature
Fortaleza	Body depth*	Dairy form
Ángulo de grupa	Thurl width	Rear legs side view
Vida posterior de las patas traseras*	Ángulo de la pezuña	Puntaje de pezuñas y patas*
Adherencia anterior de ubre.	Altura posterior de ubre	Ancho posterior de ubre
Hendidura de la ubre.	Profundidad de la ubre	Ubicación de pezones delanteros
Ubicación de pezones posteriores*	Longitud de pezones	
Condiciones Genéticas		
Color del pelaje (incluyendo negro/rojo)*	Color de pelaje rojo dominante*	Haplotipo de cornamenta
Haplotipo braquiespina*	Haplotipo CVM*	Haplotipo HCD
BLAD*	DUMPS*	Haplotipo pie de mula
Kappa-Caseína	Beta caseína	Beta lactoglobulina
SMA+	SDM+	Síndrome de Weaver+
Composición Racial		
Ayrshire (%)	Pardo Suizo (%)	Guernsey (%)
Holstein (%)	Jersey (%)	
Pruebas Complementarias Disponibles con Igenity Select		
Gen de cornamenta, gen de braquiespina, gen de malformación vertebral compleja (CVM)		
A4 beta caseína		

*Características disponibles solo para los animales Holstein, pero puede no estar disponibles para todas las razas.

+Rasgos disponibles solos para animales Pardo Suizo.

GYR LECHERO

BOLSONARO

Bolsonaro Cond. Fenix

GIR LEITEIRO
NASC: 30/6/2020

Registro: FNIX 1956
Código: 011GL09121



Criador: Bruno Afonso Aguiar e Outros Condominio

Proprietário: Bruno Afonso Aguiar

Vídeos: <http://www.youtube.com/watch?v=T6BIUyBXn1M>

Pedigree



**EDANK TE
JABAQUARA**
EVPF 444

TABU TE CAL
CAL 6557

**HIRANA FIV DE
BRAS.**
RRP 6393

MIKI FIV CAL
CAL 12893

GOLDEN FIV CAL
CAL 11281

**EMPRESARIA FIV
CAL**
CAL 9912



Lactação

MIKI FIV CAL	8.627,00 KG
HIRANA FIV DE BRAS.	13.526,00 KG
JULIANA CAL	12.480,00 KG
EMPRESARIA FIV CAL	10.800,00 KG
SAPIENCIA TE DA CAL	10.238,00 KG
SAFADA TE DA CAL	9.032,00 KG
ORDENHA TE DE BRAS	12.694,00 KG

Provas

PMGZ - PTA / LINEAR

	LEITE (KG)	IPP	GORDURA (KG)	PTA Pico	PTA PERSIST.(KG)
PTA	618,06	-	0,11		
AC	23,00	-	16,00		

Nº de Filhas 0 / Nº de Fazendas 0

SABÍAS QUE...

Gyr Lechero es una raza cebuina (*Bos indicus*) originaria de la India. Su selección genética se ha enfocado en potenciar la aptitud láctea sin perder su capacidad de adaptación extrema.



Criador: Rodrigo César Neiva Borges
Proprietário: Rodrigo César Neiva Borges

Vídeos: <http://www.youtube.com/watch?v=eXhaPtcSj60>

Pedigree



TEATRO DA SILVÂNIA
EFC 383

ESPANTOSO
A 5940

EFALC NATA LAGEADO
AB 5615

FIONA PARACATU
RCBR 11

C.A. SANSÃO
KCA 472

CHAMANY DAB
DAB 58



Lactação

FIONA PARACATU	8.508,00 KG
EFALC NATA LAGEADO	9.506,00 KG
C.A. HEURECA	11.450,00 KG
EFALC JACA CADARÇO	7.849,00 KG

Provas

PNMGL - PTA / LINEAR

	LEITE (KG)	IPP	GORDURA (KG)	PROTEÍNA (KG)	SOL. TOTAIS
PTA	417,00	-93,00	0,00	0,00	0,00
AC	84,00	78,00	0,00	0,00	0,00

Nº de Filhas 3 / Nº de Rebanhos 3

PMGZ - PTA / LINEAR

	LEITE (KG)	IPP	GORDURA (KG)	PTA Pico	PTA PERSIST.(KG)
PTA	465,20	-	-0,07		
AC	38,00	-	33,00		

Nº de Filhas 1 / Nº de Fazendas 1

SABÍAS QUE...

El búfalo mediterráneo es una de las razas más valiosas económicamente debido a su aptitud de triple propósito (leche, carne y trabajo) y su excepcional rusticidad.

MAREMOTO PARACATU

Maremoto Paracatu

GIR LEITEIRO
NASC: 3/5/2015

Registro: RCBR 260
Código: 011GL09067



Criador: Rodrigo César Neiva Borges

Proprietário: Rodrigo César Neiva Borges

Vídeos: <http://www.youtube.com/watch?v=OdbbMOXrkZA>

Pedigree



FACHO TE KUBERA
ACFG 834

BARBANTE TE KUBERA
ACFG 222
FB NEFRITA
D 797

GARBHA PARACATU
RCBR 22

C.A. SANSÃO
KCA 472

INFANTARIA DA NE
BQP 494



Lactação

GARBHA PARACATU	8.950,00 KG
FB NEFRITA	9.041,00 KG
EFALC NATA LAGEADO	9.506,00 KG
C.A. HEURECA	11.450,00 KG

Provas

PNMGL - PTA / LINEAR

	LEITE (KG)	IPP	GORDURA (KG)	PROTEÍNA (KG)	SOL. TOTAIS
PTA	391,00	-86,00	0,00	0,00	0,00
AC	80,00	73,00	0,00	0,00	0,00

Nº de Filhas 3 / Nº de Rebanhos 2

PMGZ - PTA / LINEAR

	LEITE (KG)	IPP	GORDURA (KG)	PTA Pico	PTA PERSIST.(KG)
PTA	507,21	-	-0,03		
AC	39,00	-	25,00		

Nº de Filhas 2 / Nº de Fazendas 1

SABÍAS QUE...

Girolando es una raza sintética nacida en Brasil del cruce entre el Gyr y el Holstein (*Bos taurus*). El estándar ideal se define con la proporción 5/8 Holstein y 3/8 Gyr.

MARTELO

Martelo FIV Pro Milk

GIR LEITEIRO
NASC: 24/3/2020

Registro: CLMD 193
Código: 011GL09116



Criador: Celso Luis Miziara Diniz

Proprietário: Celso Luis Miziara Diniz

Vídeos: <http://www.youtube.com/watch?v=FinVJd95u-E>

Pedigree



JAGUAR TE DO GAVIÃO
GAV 291

S.C. UAÇAI JAGUAR
B 4010

UMIDADE CAL
V 1642

DOURADA PRO MILK
CLMD 50

**MODELO TE DE
BRASÍLIA**
B 5213

LEVIS TE DA SAO JOSE
ANF 4842



Lactação

DOURADA PRO MILK	8.262,00 KG
UMIDADE CAL	5.694,00 KG
LEVIS TE DA SAO JOSE	6.463,00 KG
GRINALDA TE DE BRASÍLIA	8.753,00 KG

Provas

PMGZ - PTA / LINEAR

	LEITE (KG)	IPP	GORDURA (KG)	PTA Pico	PTA PERSIST.(KG)
PTA	689,46	-	-0,05		
AC	37,00	-	33,00		

Nº de Filhas 0 / Nº de Fazendas 0

SABÍAS QUE...

Las razas de búfalo doméstico se dividen principalmente en dos grandes tipos. En primer lugar, el búfalo de río (especializado en la producción de leche), que se caracteriza por su alta producción láctea y su adaptabilidad a sistemas intensivos. Por otro lado, se encuentra el búfalo de pantano (especializado en trabajo y producción de carne). Este grupo no se divide tradicionalmente en "razas" tan definidas como las de río, sino en ecotipos regionales.

BÚFALOS | Razas Mediterráneas



ESCOBAR DI NEGUS

- Matrícula: IT061991154047
- Alias x Zerbio x Sting
- Madre: IT061990771110
- Abuela: IT065990358074

Cualidades de la leche

RP. %	-0,22%
PR KG	34
GORDO %	-0,76%
GRASA KG	46

Última actualización: diciembre de 2024

Producción

IBMI	108
REL. IBMI, %	72%
LECHE KG	900
LECHE REL., %	72%
HIJAS	0
NÚMERO DE LACT.	0
MANADAS	0
ÍNDICE DE RENDIMIENTO	-14.24

LACTANCIAS DE LA MADRE

NÚMERO DE LACT.	EDAD	DÍAS	LECHE KG	GORDO %	GRASA KG	RP. %	PR.KG
1	02/05	269	3686	6	224	4.4	164
2	03/05	270	3993	7.4	291	4.5	178
3	04/06	270	3747	6.9	259	4.5	172
4	06/03	270	3720	6.6	248	4	151
PRODUCCIÓN DE POR VIDA		DÍAS	LECHE KG	GORDO %	GRASA KG	RP. %	PR.KG
4		1079	15146	6.73	1022	4.35	665



FEDELTA'

- Matrícula: IT065990511220
- Zerbio x IT065990159039 x Ettore
- Madre: Ninetta
- Abuela: Nina

Fedeltà es una de las novedades de 2022 para el programa de selección de búfalos mediterráneos italianos de Intermizio. Heredó de Zerbio un alto potencial productivo, combinado con una configuración ideal de los muslos y pezuñas muy fuertes. La madre y la abuela han registrado altas lactaciones, con altos porcentajes de proteína. Fedeltà es un toro con una morfología notable, con excelentes características lecheras, excelente diámetro de pecho, línea superior robusta y excelente inserción de las patas.

Cualidades de la leche

RP. %	-0,06%
PR KG	15
GORDO %	-0,22%
GRASA KG	21

Última actualización: diciembre de 2024

Producción

IBMI	108
REL. IBMI, %	77%
LECHE KG	349
LECHE REL., %	77%
HIJAS	0
NÚMERO DE LACT.	0
MANADAS	0
ÍNDICE DE RENDIMIENTO	-3.7

LACTANCIAS DE LA MADRE

NÚMERO DE LACT.	EDAD	DÍAS	LECHE KG	GORDO %	GRASA KG	RP. %	PR.KG
1	02/07	255	2557	9.4	241	4.8	124
2	03/08	270	3980	7.8	314	4.5	180
3	05/00	270	3667	7.5	277	4.4	164
4	06/03	270	2676	7.3	197	4.6	124
	07/07		0	0		0	
	09/00		0	0		0	
PRODUCCIÓN DE POR VIDA		DÍAS	LECHE KG	GORDO %	GRASA KG	RP. %	PR.KG
4		1065	12880	8	1029	4.58	592



LEONARDO

- Matrícula: IT059990318635
- Ombra 'E Nisciuno x Goku da Izano x ND
- Madre: 542
- Abuela: 803

Leonardo es un toro búfalo de agua especializado en alta producción de leche. Posee un índice de producción de leche excepcional. Su madre logró una lactancia récord de más de 5000 ka con un 7,50 % de grasa v un 4,40 % de proteína.

Cualidades de la leche

RP. %	-0,15%
PR KG	14
GORDO %	-0,54%
GRASA KG	16

Última actualización: diciembre de 2024

Producción

IBMI	105
REL. IBMI, %	94%
LECHE KG	396
LECHE REL., %	94%
HIJAS	57
NÚMERO DE LACT.	83
MANADAS	6
ÍNDICE DE RENDIMIENTO	-11.81

LACTANCIAS DE LA MADRE

NÚMERO DE LACT.	EDAD	DÍAS	LECHE KG	GORDO %	GRASA KG	RP. %	PR. KG
1	02/02	270	3417	7.6	260	4.6	158
2	03/06	270	3527	7.7	274	4.7	168
3	05/00	267	3553	9.6	341	5	178
4	06/01	270	5052	7.5	380	4.4	227
5	07/07	270	3723	8.2	308	4.8	179
6	08/09	194	3093	7.2	223	4.4	137
7	10/02	270	3273	7.8	257	4.7	156
8	11/03	270	4585	6.9	319	4.6	215
9	12/02	29	563	6.9	39	4.4	25
PRODUCCIÓN DE POR VIDA		DÍAS	LECHE KG	GORDO %	GRASA KG	RP. %	PR. KG
9		2110	30786	7.71	2401	4.62	1443



RICKY

- Matrícula: IT065990666982
- Batiman x IT065990201336 x IT065990123128
- Madre: IT065990402507
- Abuela: IT065990275593

Cualidades de la leche

RP. %	0,06%
PR KG	14
GORDO %	0,07%
GRASA KG	23

Última actualización: diciembre de 2024

Producción

IBMI	128
REL. IBMI, %	45%
LECHE KG	263
LECHE REL., %	44%
HIJAS	0
NÚMERO DE LACT.	0
MANADAS	0
ÍNDICE DE RENDIMIENTO	3.48

LACTANCIAS DE LA MADRE

NÚMERO DE LACT.	EDAD	DÍAS	LECHE KG	GORDO %	GRASA KG	RP. %	PR. KG
1	02/10	270	2618	8.1	213	4.6	122
2	04/04	270	2985	8.1	242	4.6	140
3	05/04	270	2624	8.1	213	4.9	130
4	06/05	270	3033	8.8	268	4.6	142
5	07/05	245	3103	7.4	232	4.4	139
PRODUCCIÓN DE POR VIDA		DÍAS	LECHE KG	GORDO %	GRASA KG	RP. %	PR. KG
5		1325	14363	8.1	1168	4.62	673

Equipos de inseminación

TERMOS CRIOGENICOS



Termo 20 L
Canastillas de 6.



Termo 34 L
Canastillas de 6.



Termo 47 L
Canastillas de 6 y 10.



Termo 20 L
Canastillas de 6.

DESCONGELADORES



Descongelador de semen y embriones.

CORTAPAJUELAS



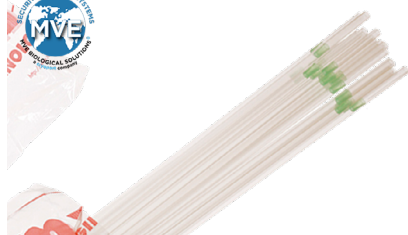
Herramienta para cortar pajillas que contienen semen.

PLATINA TÉRMICA



Precisión y seguridad en cada procedimiento.

VAINAS



Vaina IMV Universal:
Ajustable con las pajuelas mini y medianas.



Vaina Alpha: Depósito preciso, distribución perfecta. Se adapta a todo tipo de pajuela.

KIT IATF



- Caja de inseminación.
- Guante para IA Polysem 100 U.
- Vainas Alta Genetics
- Cortador de pajuelas WTA

GLOSARIO

PRODUCCIÓN

CFP	Combinación de grasa y proteína.
PRel	Porcentaje de fiabilidad de la prueba de producción de un toro.
PTAF	Capacidad de transmisión prevista para la grasa de la leche. Calculada en libras y en porcentaje.
PTAM	Capacidad de transmisión prevista para la leche. Se muestra como libras de leche que se espera que produzca un animal por encima o por debajo de la media de sus compañeras de hato.
PTAP	Capacidad de transmisión prevista para la proteína de la leche. Calculada en libras y en porcentaje.

SALUD & EFICIENCIA

CCR	Tasa de concepción de la vaca. La capacidad de concebir de una vaca lactante - definida como el porcentaje de vacas inseminadas que quedan preñadas en cada servicio. Un CCR de 1.0 implica que las hijas de este toro tienen 1% más de probabilidades de quedar preñadas durante esa lactación que las hijas de un toro con una evaluación de 0.0.
DPR	Tasa de Preñez de las Hijas. La tasa de preñez de las hijas se define como el porcentaje de vacas no preñadas que quedan preñadas durante cada periodo de 21 días. Un DPR de "1.0" implica que las hijas de este toro tienen 1% más de probabilidades de quedar preñadas durante ese ciclo de celo que un toro con una evaluación de cero. Cada aumento del 1% en el DPR de PTA equivale a una disminución de 4 días en los días abiertos de PTA.
HCR	Tasa de Concepción de Vaquillas. La capacidad de concebir de una vaquilla virgen - definida como el porcentaje de vaquillas inseminadas que quedan preñadas en cada servicio. Un HCR de 1.0 implica que las hijas de este toro tienen 1% más de probabilidades de quedar preñadas como novilla que las hijas de un toro con una evaluación de 0.0.
PL	Vida Productiva. Se mide como el número total de meses productivos adicionales o menos que se puede esperar de las hijas de un toro a lo largo de su vida. Las vacas reciben crédito por cada mes de lactancia, con más crédito para los primeros meses alrededor del pico de producción, y menos crédito para los meses más lejanos de la lactancia. También se da más crédito a las vacas más viejas que a las más jóvenes.
SCS	Puntuación de Células Somáticas. La puntuación logarítmica de células somáticas por mililitro.

CONFORMACIÓN

BWC	Compuesto de peso corporal. Un índice para medir el tamaño global y la eficiencia de una vaca. El índice compuesto se compone de los siguientes rasgos de tipo lineal, en orden de peso dentro del índice BWC: fuerza, forma lechera, estatura, anchura de la grupa y profundidad del cuerpo.
FLC	Índice compuesto de patas y pies. Calculado por Holstein USA, es un índice para describir a los animales que transmiten una movilidad superior, un ángulo de pie más pronunciado, una postura más amplia de las patas traseras con poco o ningún encajamiento y una vista lateral de las patas traseras ligeramente recta. Se compone de los siguientes rasgos de tipo lineal, por orden de peso: puntuación de desglose de la clasificación de patas y pies, estatura, vista trasera de las patas, ángulo de los pies y vista lateral de las patas traseras.
PTAT	Capacidad de transmisión prevista para el tipo.
TRel	Porcentaje de fiabilidad de la prueba de conformación/tipo de un toro.
UDC	Índice compuesto de la ubre. Calculado por Holstein USA, es un índice para describir una ubre bien formada y sin problemas, capaz de retener grandes volúmenes de leche. Se compone de los siguientes rasgos de tipo lineal, en orden de peso: altura de la ubre trasera, estatura, profundidad de la ubre, anchura de la ubre trasera, fijación de la ubre delantera, hendidura de la ubre, colocación del pezón trasero, longitud del pezón y colocación del pezón delantero.

ASESORES TÉCNICOS

Contamos con un equipo técnico altamente calificado a disposición para ayudarle a conseguir el mejor resultado de acuerdo a sus objetivos.

¡Acuda a nuestros consultores y maximice el progreso genético de su rebaño!



José Serna

genetyx@genetyx.com.py

 +595 972 152 300



Mónica Ayala

mayala@genetyx.com.py

 +595 983 503 903



Gerardo Küchenmeister

gkuchenmeister@genetyx.com.py

 +595 986 360 573



Patricia Godoy

pgodoy@genetyx.com.py

 +595 986 360 697



GENETYX

📍 Bernardino Caballero 1515 esq. Ceibo, Mariano Roque Alonso

🌐 www.genetyx.com.py

📺 Genetyx S.A.

✂ @genetyxsa

📷 @genetyxsa

📘 Genetyx

📺 Genetyx